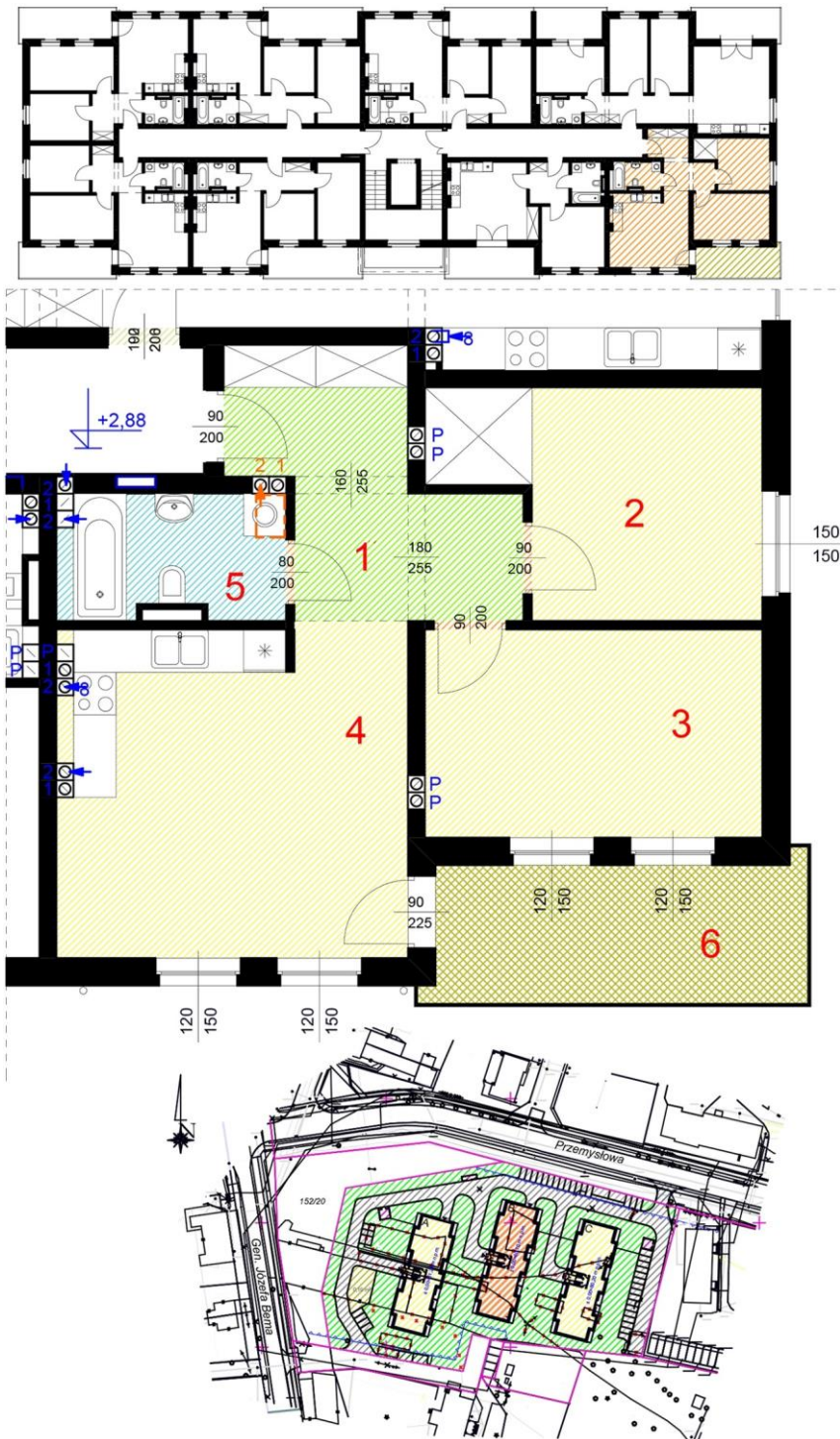


Lokal mieszkalny nr 15 - trzypokojowy z aneksem - 66,19 m²



Lokal mieszkalny nr 15 - trzypokojowy z aneksem - 66,19 m²

Zestawienie pomieszczeń:

- 1) Przedpokój - 11,04 m²
- 2) Pokój - 12,81 m²
- 3) Pokój - 14,00 m²
- 4) Pokój z aneksem kuchennym - 22,86 m²
- 5) Łazienka - 5,48 m²
- Powierzchnia razem - 66,19 m²

- 6) Balkon - 10,37 m²

Nr lokalu mieszkalnego - 15

Liczba pokoi - 3

Powierzchnia -

66,19 m² x 3 850 zł = 254 831,50 zł

Balkon -

10,37 m² x 600 zł = 6 222,00 zł

Piwnica -

12,15 m² x 600 zł = 7 290,00 zł

CENA NETTO: 268 343,50 zł

+ 8% VAT