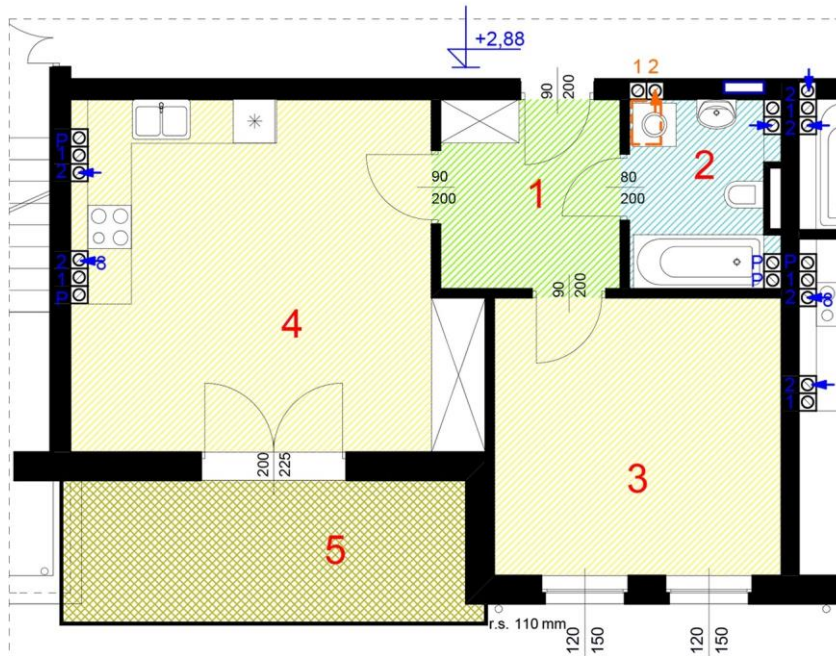


Lokal mieszkalny nr 16 - dwupokojowy z aneksem - 52,08 m<sup>2</sup>



## Lokal mieszkalny nr 16 - dwupokojowy z aneksem - 52,08 m<sup>2</sup>

Zestawienie pomieszczeń:

- 1) Przedpokój - 6,48 m<sup>2</sup>
- 2) Łazienka - 5,01 m<sup>2</sup>
- 3) Pokój - 15,16 m<sup>2</sup>
- 4) Pokój z aneksem kuchennym - 25,43 m<sup>2</sup>
- Powierzchnia razem - 52,08 m<sup>2</sup>
  
- 5) Balkon - 10,46 m<sup>2</sup>

Nr lokalu mieszkalnego - 16

Liczba pokoi - 2

Powierzchnia -

Balkon -

Piwnica -

52,08 m<sup>2</sup> x 3 850 zł = 200 508 zł

10,46 m<sup>2</sup> x 600 zł = 6 276 zł

7,07 m<sup>2</sup> x 600 zł = 4 242 zł

CENA NETTO: 211 026 zł

+ 8% VAT