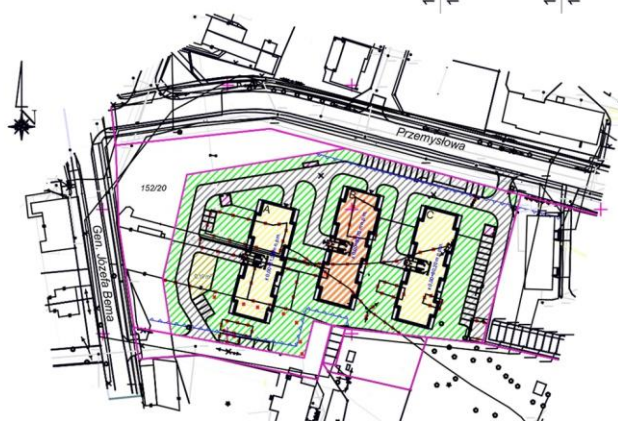
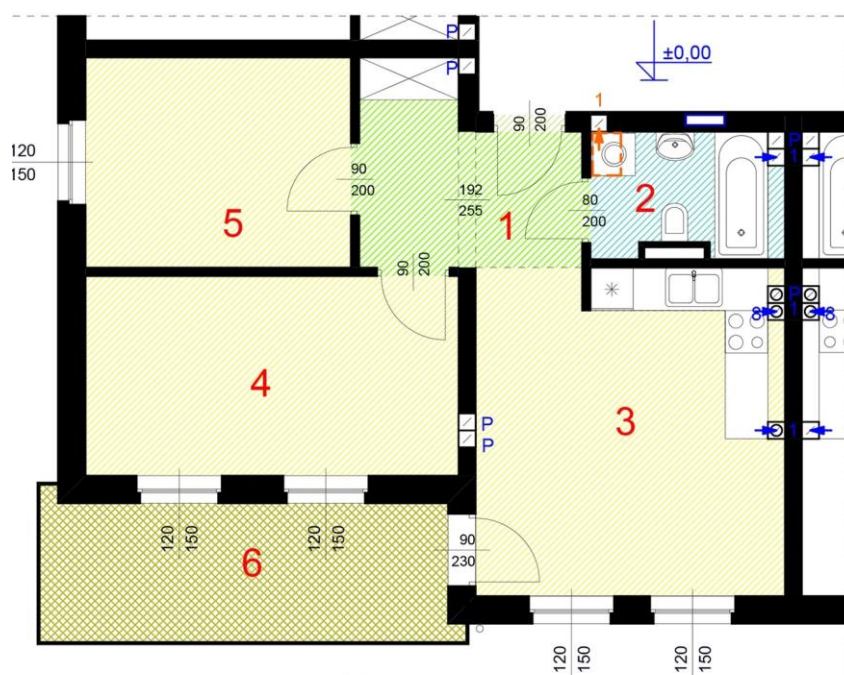
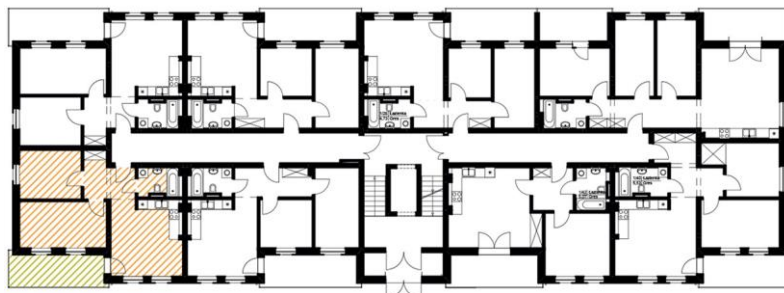


Lokal mieszkalny nr 2 - trzypokojowy z aneksem - 58,01 m²



Lokal mieszkalny nr 2 - trzypokojowy z aneksem - 58,01 m²

Zestawienie pomieszczeń:

- 1) Przedpokój - 7,50 m²
- 2) Łazienka - 4,70 m²
- 3) Pokój z aneksem kuchennym - 19,99 m²
- 4) Pokój - 14,83 m²
- 5) Pokój - 11,11 m²
- Powierzchnia razem - 58,01 m²

- 6) Balkon - 11,32 m²

Nr lokalu mieszkalnego - 2

Liczba pokoi - 3

Powierzchnia -

Balkon -

Piwnica -

58,01 m² x 3 750 zł = 217 537,50 zł

11,32 m² x 600 zł = 6 792,00 zł

11,35 m² x 600 zł = 6 810,00 zł

CENA NETTO: 231 139,50 zł

+ 8% VAT