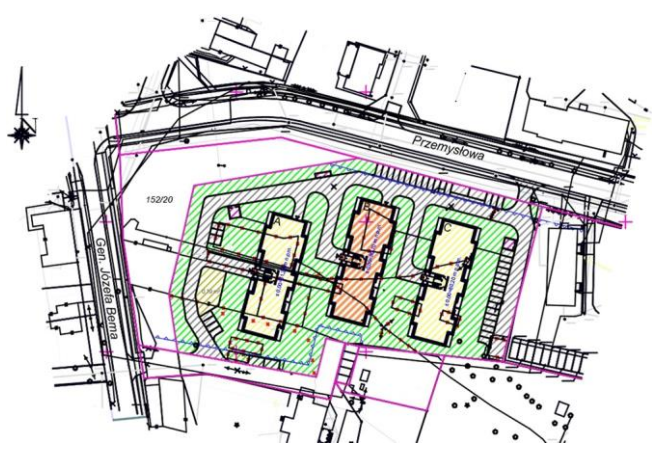
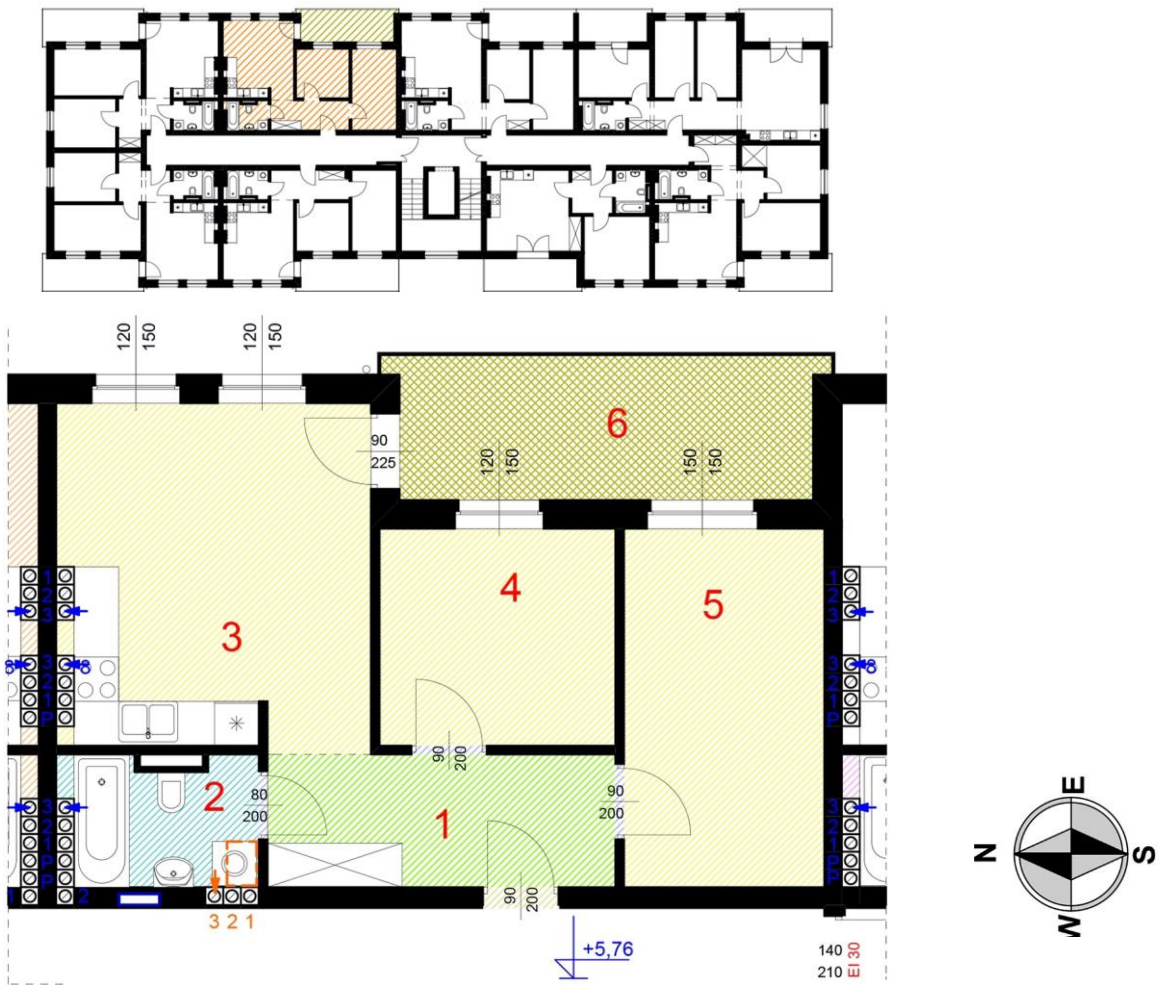


Lokal mieszkalny nr 20 - trzypokojowy z aneksem - 54,88 m²



Lokal mieszkalny nr 20 - trzypokojowy z aneksem - 54,88 m²

Zestawienie pomieszczeń:

- 1) Przedpokój - 8,48 m²
- 2) Łazienka - 4,40 m²
- 3) Pokój z aneksem kuchennym - 19,45 m²
- 4) Pokój - 9,38 m²
- 5) Pokój - 13,17 m²
- Powierzchnia razem - 54,88 m²

- 6) Balkon - 11,05 m²

Nr lokalu mieszkalnego - 20

Liczba pokoi - 3

Powierzchnia -

Balkon -

Piwnica -

$$54,88 \text{ m}^2 \times 3\,850 \text{ zł} = 211\,288 \text{ zł}$$

$$11,05 \text{ m}^2 \times 600 \text{ zł} = 6\,630 \text{ zł}$$

$$8,68 \text{ m}^2 \times 600 \text{ zł} = 5\,208 \text{ zł}$$

CENA NETTO: 223 126 zł

+ 8% VAT