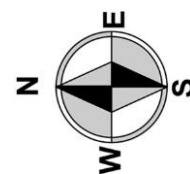
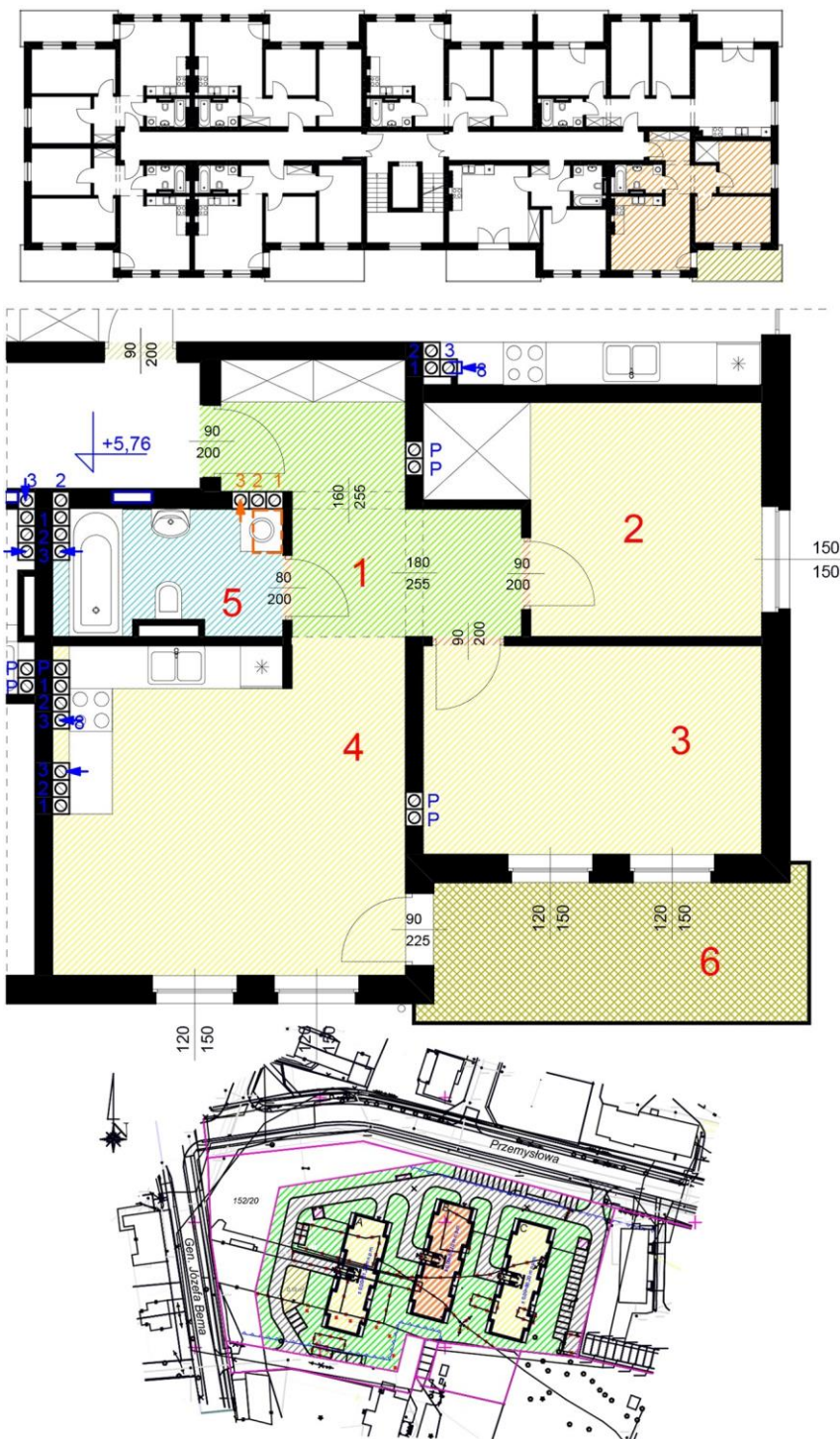


# Lokal mieszkalny nr 23 - trzypokojowy z aneksem - 66,02 m<sup>2</sup>



## Lokal mieszkalny nr 23 - trzypokojowy z aneksem - 66,02 m<sup>2</sup>

### Zestawienie pomieszczeń:

- 1) Przedpokój - 11,04 m<sup>2</sup>
  - 2) Pokój - 12,81 m<sup>2</sup>
  - 3) Pokój - 14,00 m<sup>2</sup>
  - 4) Pokój z aneksem kuchennym - 22,75 m<sup>2</sup>
  - 5) Łazienka - 5,42 m<sup>2</sup>
- Powierzchnia razem - 66,02 m<sup>2</sup>

- 6) Balkon - 10,37 m<sup>2</sup>

Nr lokalu mieszkalnego - 23

Liczba pokoi - 3

Powierzchnia -

66,02 m<sup>2</sup> x 3 850 zł = 254 177 zł

Balkon -

10,37 m<sup>2</sup> x 600 zł = 6 222 zł

Piwnica -

12,08 m<sup>2</sup> x 600 zł = 7 248 zł

CENA NETTO: 267 647 zł

+ 8% VAT