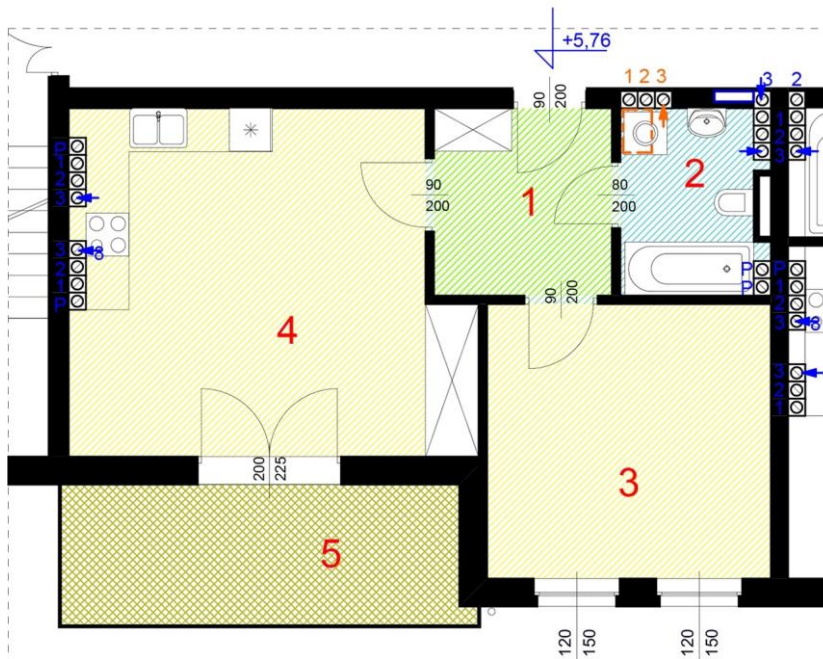


Lokal mieszkalny nr 24 - dwupokojowy z aneksem - 51,92 m<sup>2</sup>



## Lokal mieszkalny nr 24 - dwupokojowy z aneksem - 51,92 m<sup>2</sup>

### Zestawienie pomieszczeń:

- 1) Przedpokój - 6,48 m<sup>2</sup>
- 2) Łazienka - 4,96 m<sup>2</sup>
- 3) Pokój - 15,16 m<sup>2</sup>
- 4) Pokój z aneksem kuchennym - 25,32 m<sup>2</sup>
- Powierzchnia razem - 51,92 m<sup>2</sup>
  
- 5) Balkon - 10,46 m<sup>2</sup>

Nr lokalu mieszkalnego - 24

Liczba pokoi - 2

Powierzchnia -

Balkon -

Piwnica -

51,92 m <sup>2</sup> x	3 850 zł	=	199 892 zł
10,46 m <sup>2</sup> x	600 zł	=	6 276 zł
6,67 m <sup>2</sup> x	600 zł	=	4 002 zł

CENA NETTO: 210 170 zł

+ 8% VAT