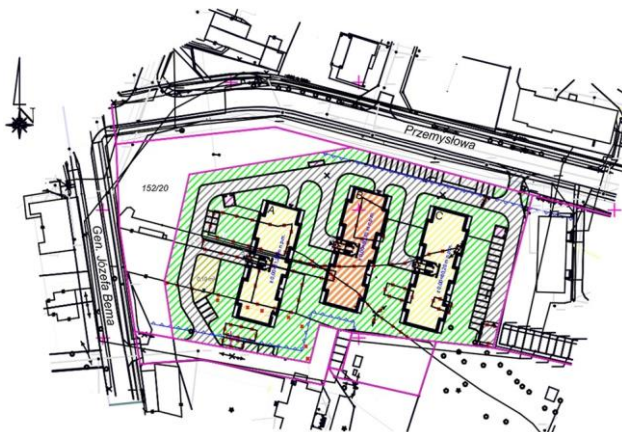
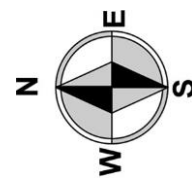
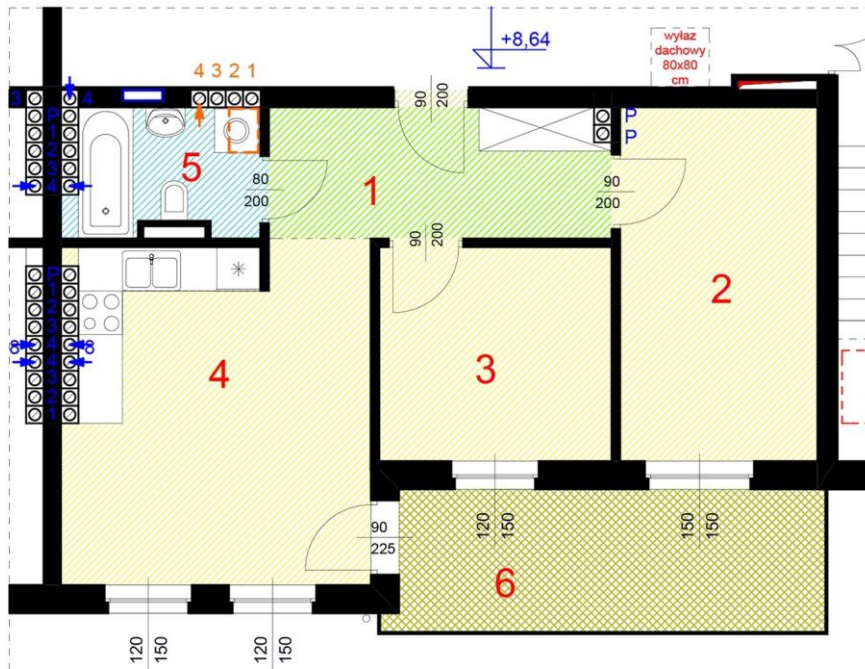


Lokal mieszkalny nr 25 - trzypokojowy z aneksem - 54,64 m²



Lokal mieszkalny nr 25 - trzypokojowy z aneksem - 54,64 m²

Zestawienie pomieszczeń:

- 1) Przedpokój - 8,36 m²
 - 2) Pokój - 13,17 m²
 - 3) Pokój - 9,38 m²
 - 4) Pokój z aneksem kuchennym - 19,33 m²
 - 5) Łazienka - 4,40 m²
- Powierzchnia razem - 54,64 m²

- 6) Balkon - 11,05 m²

Nr lokalu mieszkalnego - 25

Liczba pokoi - 3

Powierzchnia -

54,64 m² x 3 950 zł = 215 828 zł

Balkon -

11,05 m² x 600 zł = 6 630 zł

Piwnica -

7,52 m² x 600 zł = 4 512 zł

CENA NETTO: 226 970 zł

+ 8% VAT