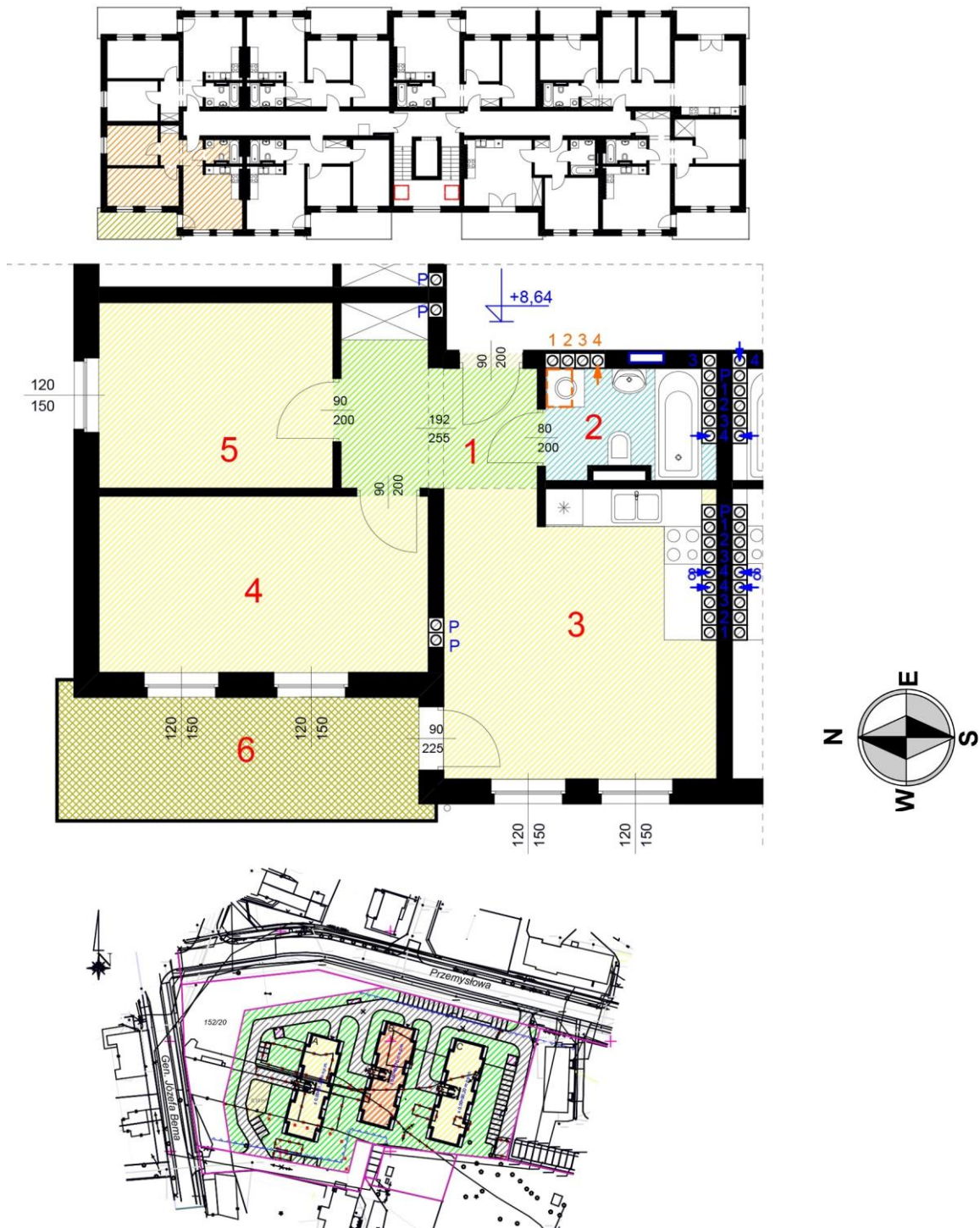


Lokal mieszkalny nr 26 - trzypokojowy z aneksem - 57,48 m²



Lokal mieszkalny nr 26 - trzypokojowy z aneksem - 57,48 m²

Zestawienie pomieszczeń:

- 1) Przedpokój - 7,50 m²
 - 2) Łazienka - 4,40 m²
 - 3) Pokój z aneksem kuchennym - 19,64 m²
 - 4) Pokój - 14,83 m²
 - 5) Pokój - 11,11 m²
- Powierzchnia razem - 57,48 m²

6) Balkon - 11,32 m²

Nr lokalu mieszkalnego - 26

Liczba pokoi - 3

Powierzchnia -

57,48 m² x 3 950 zł = 227 046 zł

Balkon -

11,32 m² x 600 zł = 6 792 zł

Piwnica -

10,97 m² x 600 zł = 6 582 zł

CENA NETTO : 240 420 zł
+ 8% VAT