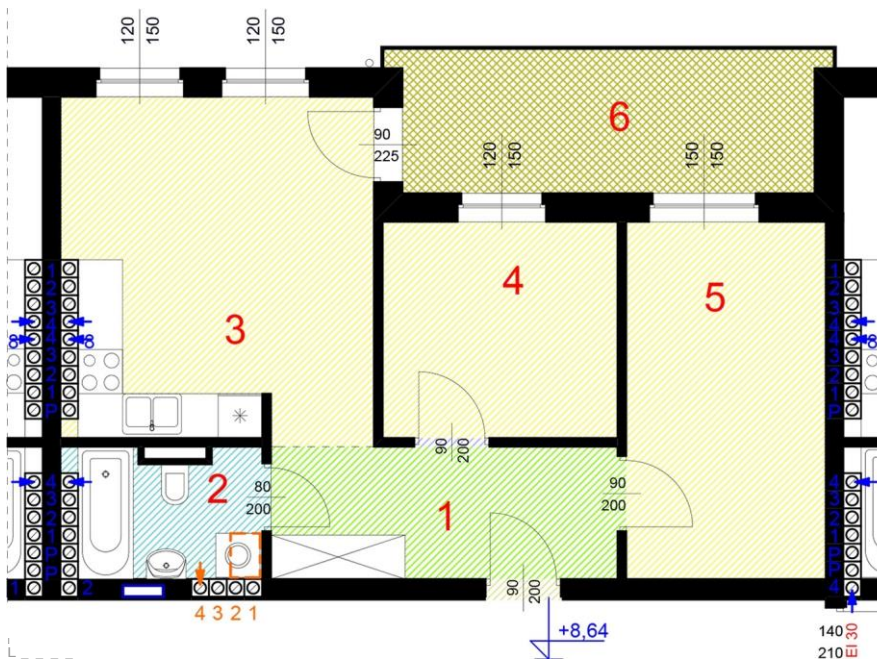


Lokal mieszkalny nr 28 - trzypokojowy z aneksem - 54,70 m²



Lokal mieszkalny nr 28 - trzypokojowy z aneksem - 54,70 m²

Zestawienie pomieszczeń:

- 1) Przedpokój - 8,48 m²
 - 2) Łazienka - 4,34 m²
 - 3) Pokój z aneksem kuchennym - 19,33 m²
 - 4) Pokój - 9,38 m²
 - 5) Pokój - 13,17 m²
- Powierzchnia razem - 54,70 m²

6) Balkon - 11,05 m²

Nr lokalu mieszkalnego - 28

Liczba pokoi - 3

Powierzchnia -

Balkon -

Piwnica -

54,70 m² x 3 950 zł = 216 065 zł

11,05 m² x 600 zł = 6 630 zł

8,42 m² x 600 zł = 5 052 zł

CENA NETTO: 227 747 zł

+ 8% VAT