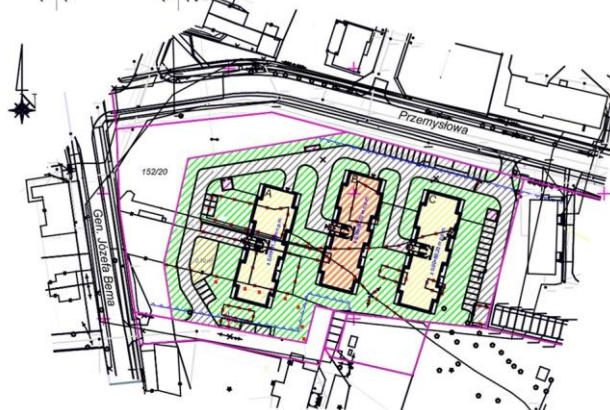
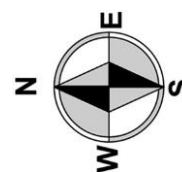
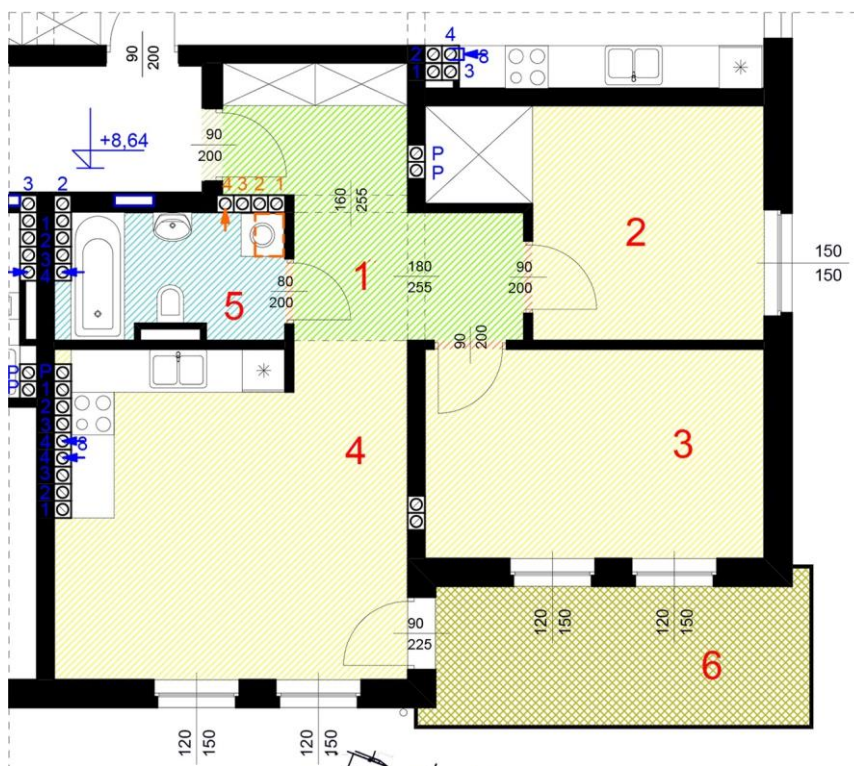
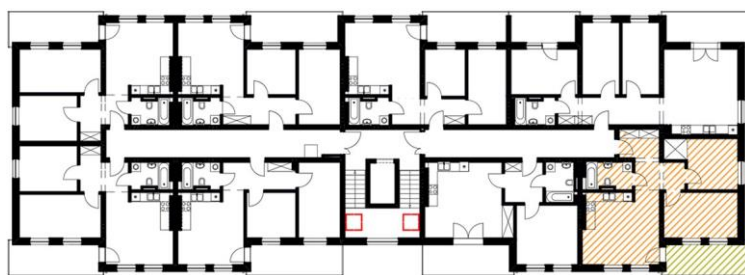


Lokal mieszkalny nr 31 - trzypokojowy z aneksem - 65,84 m²



Lokal mieszkalny nr 31 - trzypokojowy z aneksem - 65,84 m²

Zestawienie pomieszczeń:

- 1) Przedpokój - 11,04 m²
 - 2) Pokój - 12,81 m²
 - 3) Pokój - 14,00 m²
 - 4) Pokój z aneksem kuchennym - 22,63 m²
 - 5) Łazienka - 5,36 m²
- Powierzchnia razem - 65,84 m²

- 6) Balkon - 10,37 m²

Nr lokalu mieszkalnego - 31

Liczba pokoi - 3

Powierzchnia -

65,84 m² x 3 950 zł = 260 068 zł

Balkon -

10,37 m² x 600 zł = 6 222 zł

Piwnica -

12,08 m² x 600 zł = 7 248 zł

CENA NETTO: 273 538 zł

+ 8% VAT