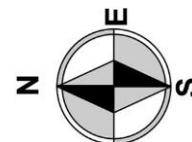
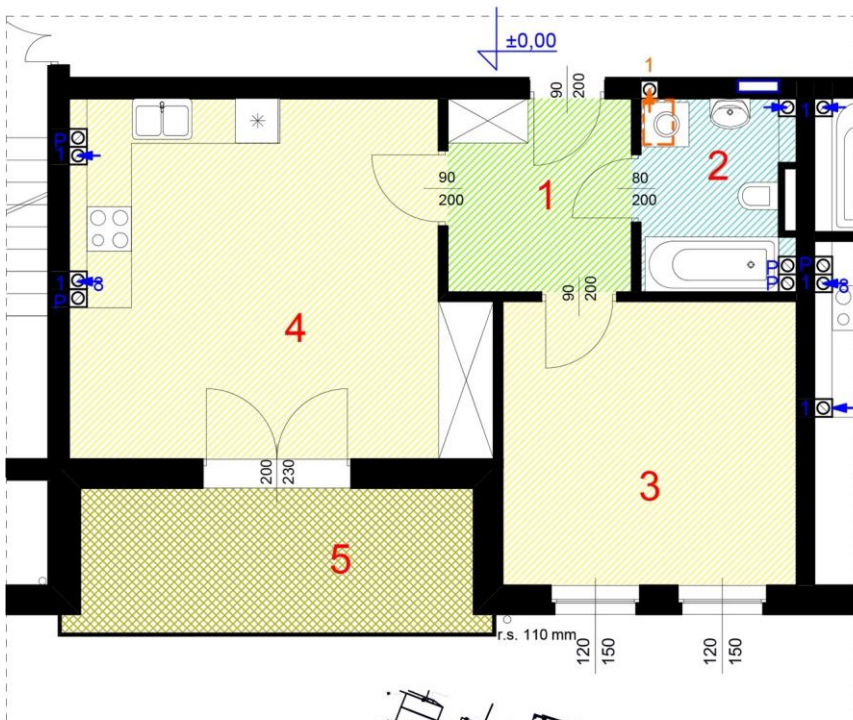


Lokal mieszkalny nr 8 - dwupokojowy z aneksem - 52,26 m<sup>2</sup>



## Lokal mieszkalny nr 8 - dwupokojowy z aneksem - 52,26 m<sup>2</sup>

Zestawienie pomieszczeń:

- 1) Przedpokój - 6,48 m<sup>2</sup>
  - 2) Łazienka - 5,07 m<sup>2</sup>
  - 3) Pokój - 15,16 m<sup>2</sup>
  - 4) Pokój z aneksem kuchennym - 25,55 m<sup>2</sup>
- Powierzchnia razem - 52,26 m<sup>2</sup>

- 5) Balkon - 10,46 m<sup>2</sup>

Nr lokalu mieszkalnego - 8

Liczba pokoi - 2

Powierzchnia -

Balkon -

Piwnica -

52,26 m<sup>2</sup> x 3 750 zł = 195 975 zł

10,46 m<sup>2</sup> x 600 zł = 6 276 zł

7,52 m<sup>2</sup> x 600 zł = 4 512 zł

CENA NETTO: 206 763 zł

+ 8% VAT