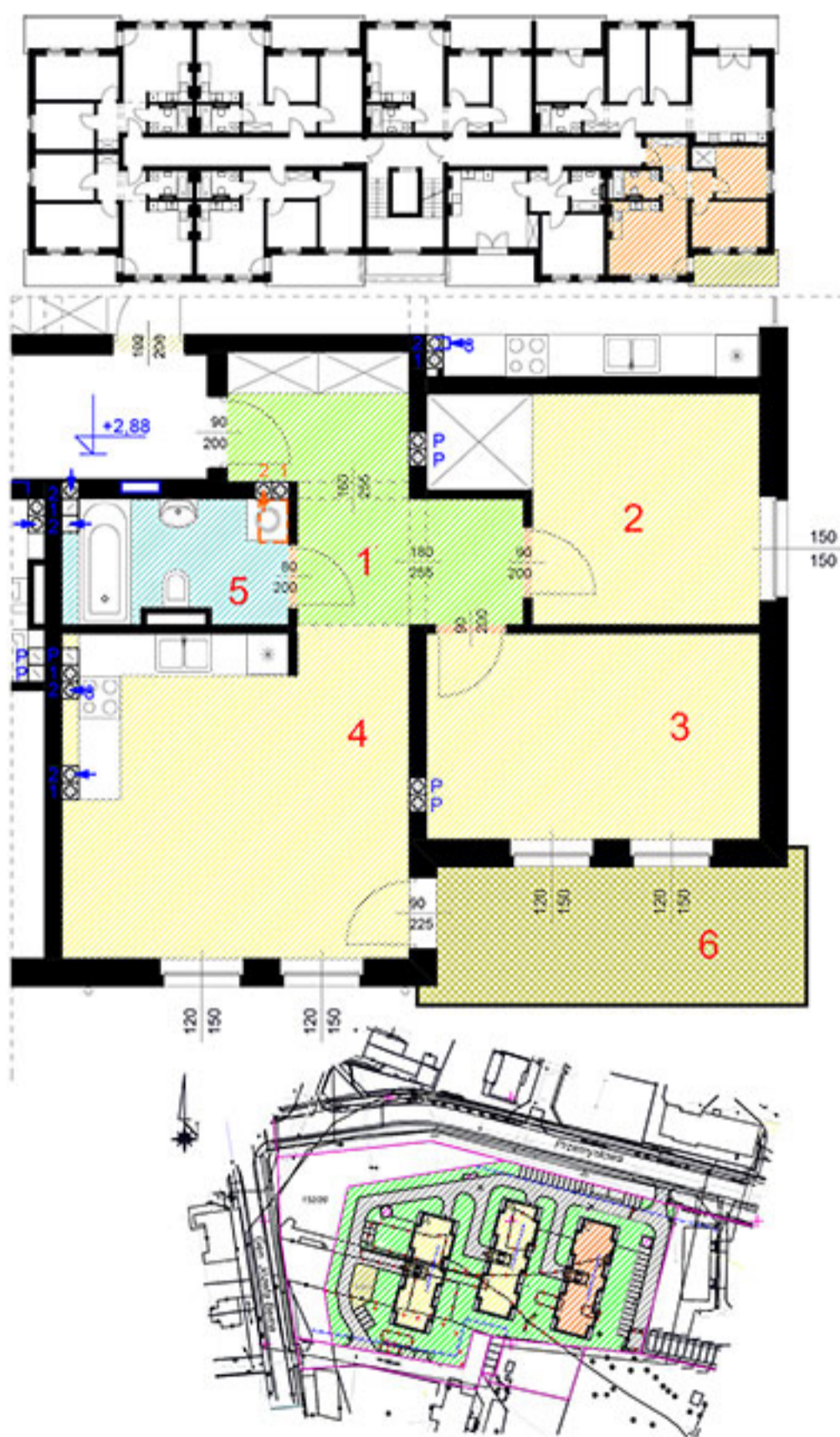


Lokal mieszkalny nr 15 - trzypokojowy z aneksem - 66,19 m²



Lokal mieszkalny nr 15 - trzypokojowy z aneksem - 66,19 m²

Zestawienie pomieszczeń:

- 1) Przedpokój - 11,04 m²
 - 2) Pokój - 12,81 m²
 - 3) Pokój - 14,00 m²
 - 4) Pokój z aneksem kuchennym - 22,86 m²
 - 5) Łazienka - 5,48 m²
- Powierzchnia razem - 66,19 m²

6) Balkon - 10,37 m²

Nr lokalu mieszkalnego - 15

Liczba pokoi - 3

Powierzchnia -

Balkon -

Piwnica -

66,19 m² x 3 350 zł = 221 736,50 zł

10,37 m² x 400 zł = 4 148,00 zł

13,17 m² x 400 zł = 5 268,00 zł

CENA NETTO: 231 152,50 zł + 8 % VAT