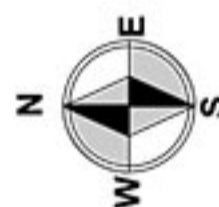
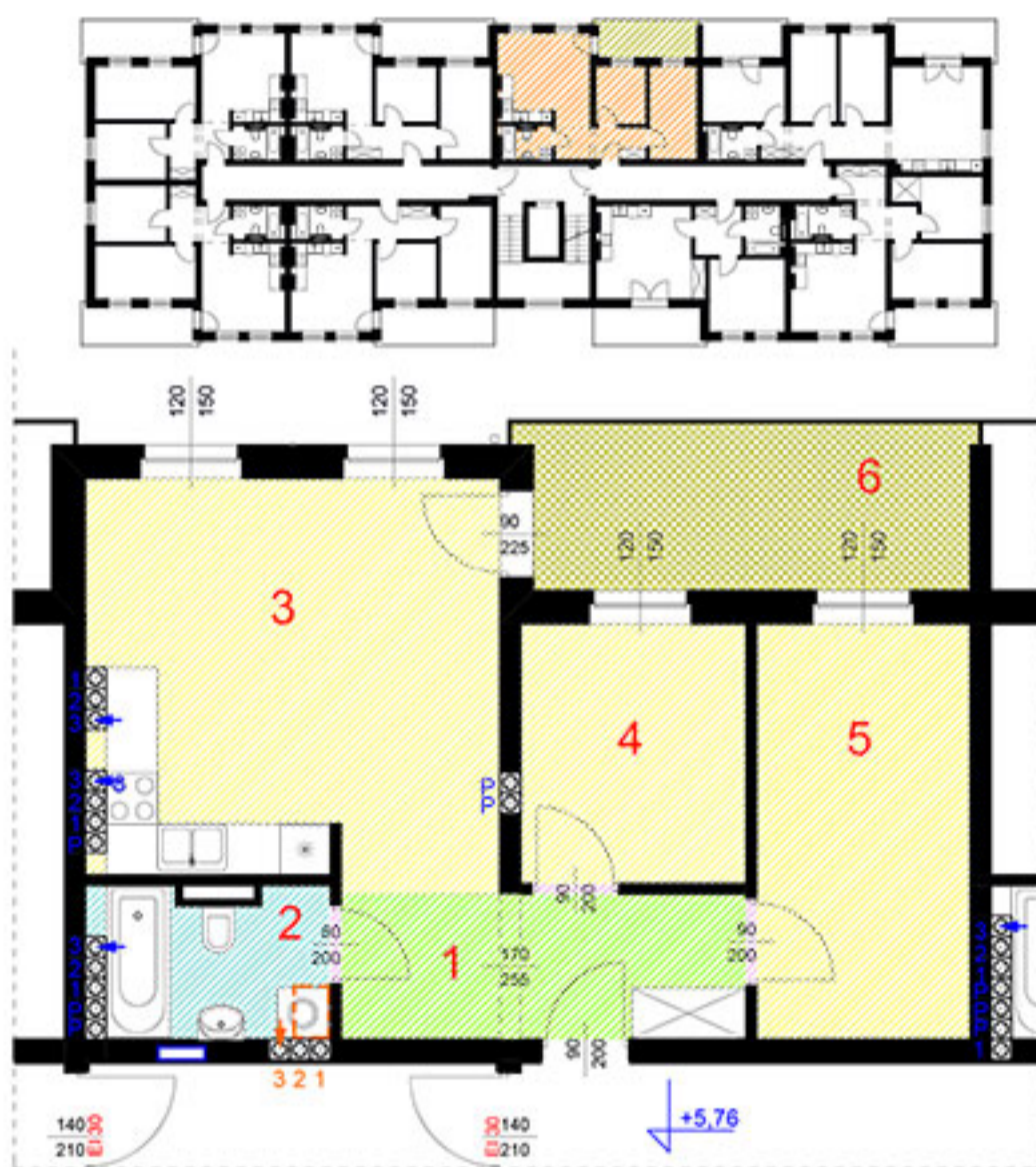


Lokal mieszkalny nr 21 - trzypokojowy z aneksem - 55,28 m²



Lokal mieszkalny nr 21 - trzypokojowy z aneksem - 55,28 m²

Zestawienie pomieszczeń:

- 1) Przedpokój - 8,05 m²
- 2) Łazienka - 4,63 m²
- 3) Pokój z aneksem kuchennym - 22,43 m²
- 4) Pokój - 8,02 m²
- 5) Pokój - 12,15 m²
- Powierzchnia razem - 55,28 m²

6) Balkon - 10,05 m²

Nr lokalu mieszkalnego - 21

Liczba pokoi - 3

Powierzchnia -

Balkon -

Piwnica -

55,28 m² x 3 350 zł = 185 188 zł

10,05 m² x 400 zł = 4 020 zł

9,54 m² x 400 zł = 3 816 zł

CENA NETTO: 193 024 zł + 8 % VAT