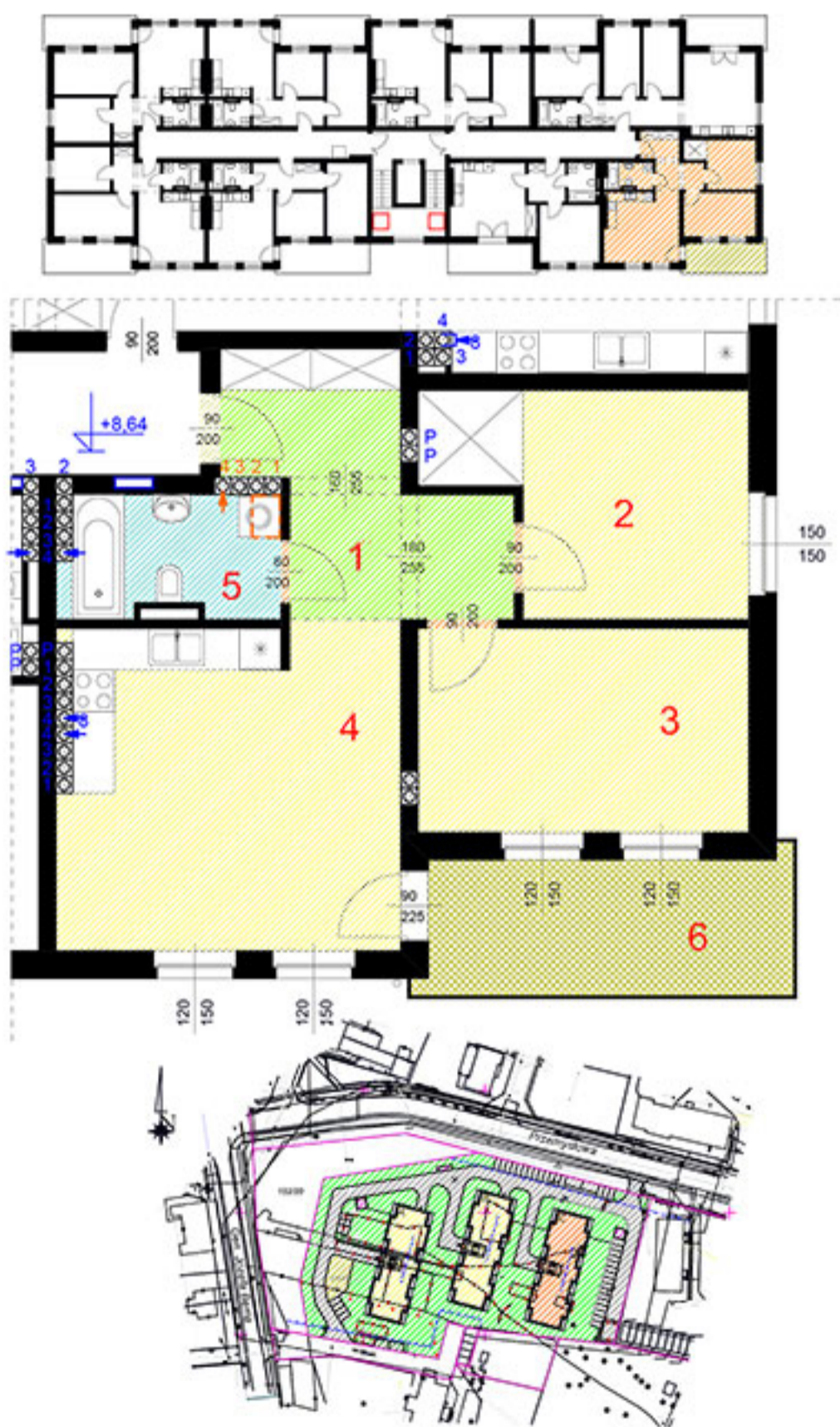


Lokal mieszkalny nr 31 - trzypokojowy z aneksem - 65,84 m²



Lokal mieszkalny nr 31 - trzypokojowy z aneksem - 65,84 m²

Zestawienie pomieszczeń:

1) Przedpokój - 11,04 m²

2) Pokój - 12,81 m²

3) Pokój - 14,00 m²

4) Pokój z aneksem kuchennym - 22,63 m²

5) Łazienka - 5,36 m²

Powierzchnia razem - 65,84 m²

6) Balkon - 10,37 m²

Nr lokalu mieszkalnego - 31

Liczba pokoi - 3

Powierzchnia -

Balkon -

Piwnica -

65,84 m² x 3 350 zł = 220 564 zł

10,37 m² x 400 zł = 4 148 zł

13,18 m² x 400 zł = 5 272 zł

CENA NETTO: 229 984 zł + 8 % VAT