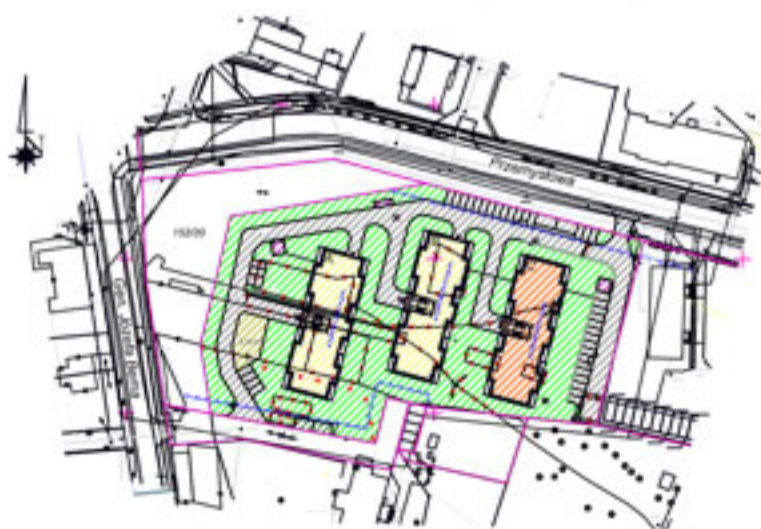
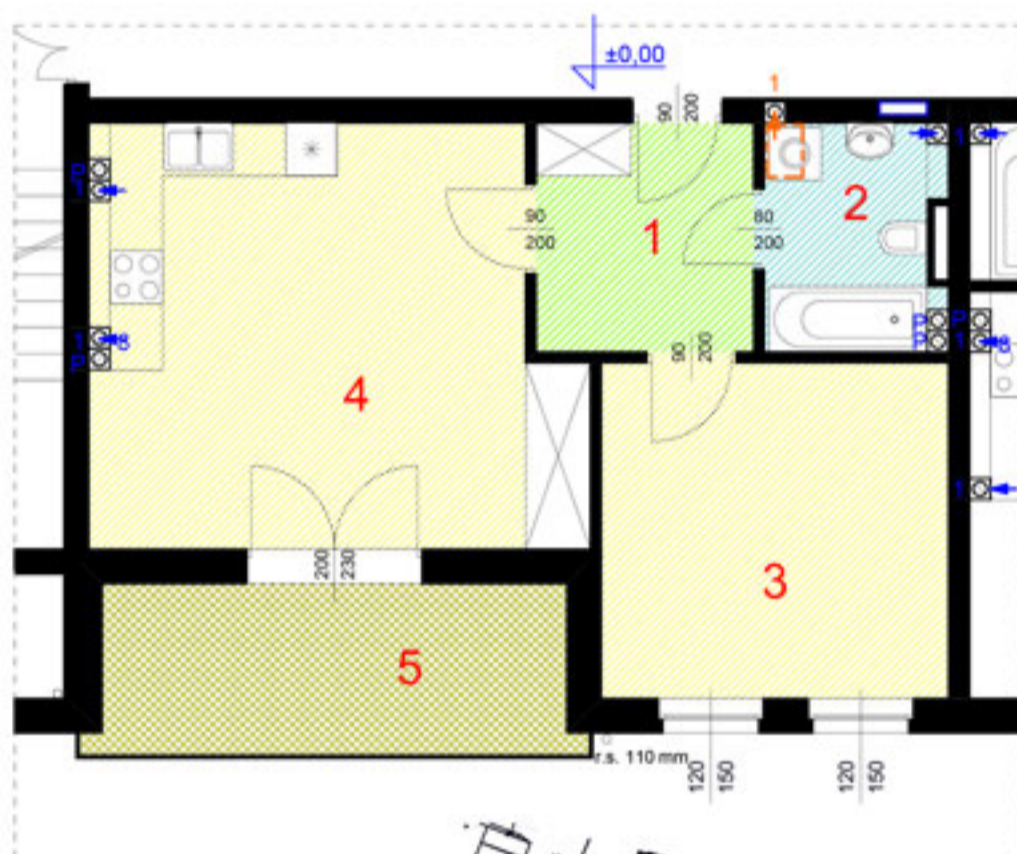


Lokal mieszkalny nr 8 - dwupokojowy z aneksem - 52,26 m²



Lokal mieszkalny nr 8 - dwupokojowy z aneksem - 52,26 m²

Zestawienie pomieszczeń:

1) Przedpokój - 6,48 m²

2) Łazienka - 5,07 m²

3) Pokój - 15,16 m²

4) Pokój z aneksem kuchennym - 25,55 m²

Powierzchnia razem - 52,26 m²

5) Balkon - 10,46 m²

Nr lokalu mieszkalnego - 8

Liczba pokoi - 2

Powierzchnia -

Balkon -

Piwnica -

52,26 m² x 3 350 zł = 175 071 zł

10,46 m² x 400 zł = 4 184 zł

10,97 m² x 400 zł = 4 388 zł

CENA NETTO: 186 346 zł + 8 % VAT