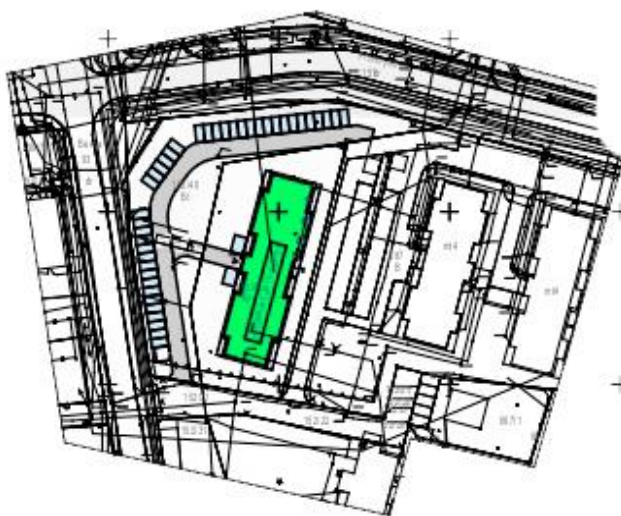
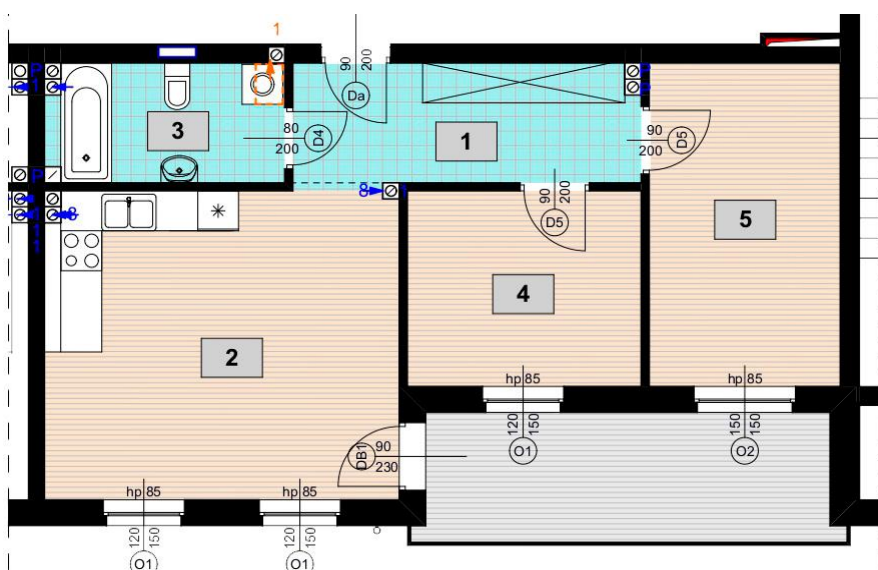
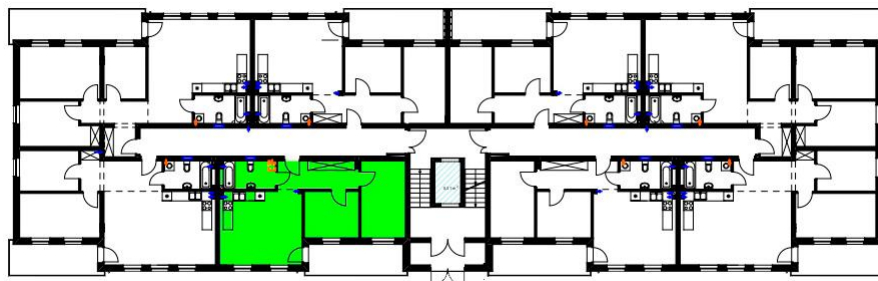


Lokal mieszkalny nr 1 - trzypokojowy z aneksem - 63,39 m²



Lokal mieszkalny nr 1 - trzypokojowy z aneksem - 63,39 m²

Zestawienie pomieszczeń:

- 1) Przedpokój – 9,12 m²
- 2) Pokój - 13,67 m²
- 3) Pokój - 10,12 m²
- 4) Pokój z aneksem kuchennym – 24,23 m²
- 5) Łazienka - 6,25 m²
- Powierzchnia razem - 63,39 m²

6) Balkon - 11,74 m²

Nr lokalu mieszkalnego - 1

Liczba pokoi - 3

Powierzchnia -

Balkon -

Piwnica -

63,39 m ² x 4 650 zł	=	294 763,5 zł
11,74 m ² x 800 zł	=	9 392 zł
8,31 m ² x 800 zł	=	6 648 zł

CENA NETTO: 310 803,5zł

+ 8% VAT

CENA BRUTTO: 335 667,78zł