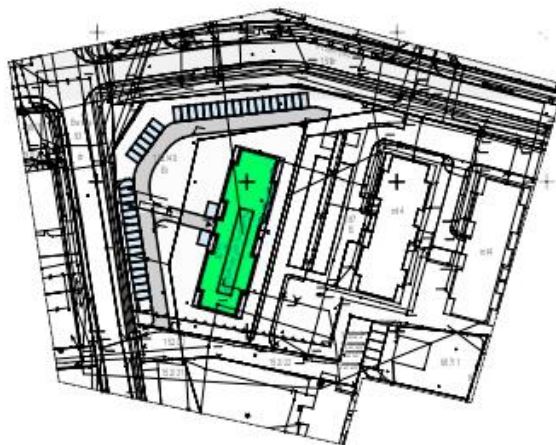
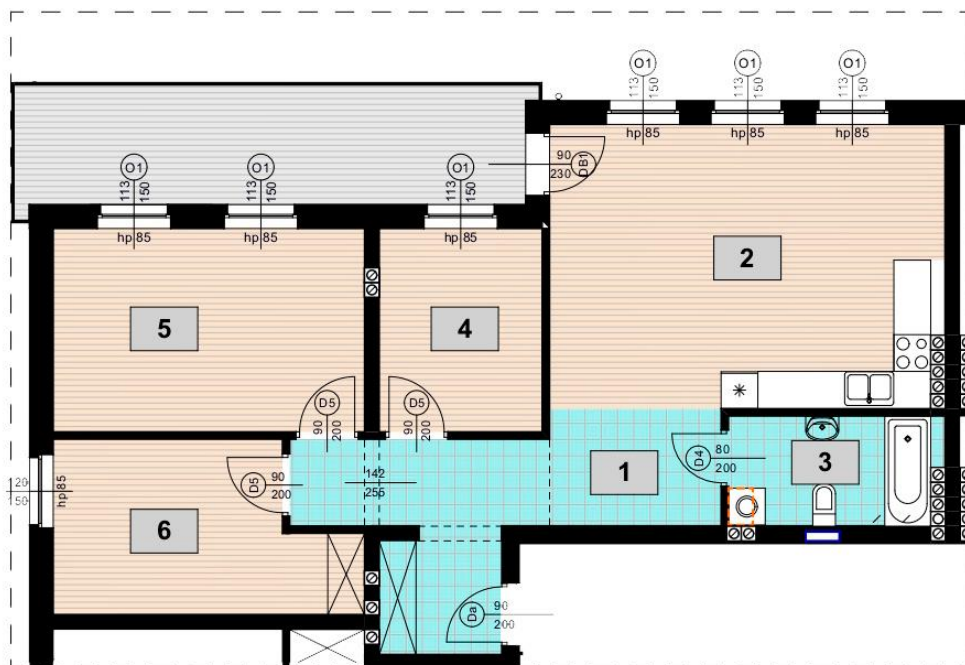
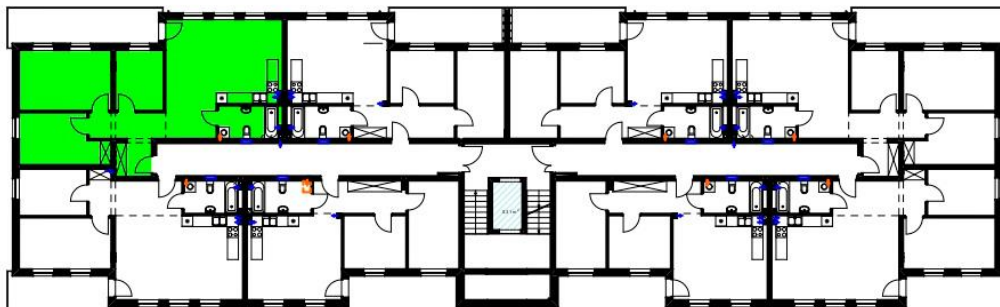


Lokal mieszkalny nr 11 - czteropokojowy z aneksem - 89,48 m²



Lokal mieszkalny nr 11 - czteropokojowy z aneksem - 89,48 m²

Zestawienie pomieszczeń:

- 1) Przedpokój - 10,07 m²
- 2) Łazienka - 6,14 m²
- 3) Pokój - 16,86 m²
- 4) Pokój - 12,52 m²
- 5) Pokój - 8,83 m²
- 6) Pokój z aneksem kuchennym - 35,06 m²
- Powierzchnia razem - 89,48 m²

- 7) Balkon - 16,40 m²

Nr lokalu mieszkalnego-11

Liczba pokoi - 4

Powierzchnia -

Balkon -

Piwnica -

$$89,48 \text{ m}^2 \times 4650 \text{ zł} = 416\,082 \text{ zł}$$

$$16,40 \text{ m}^2 \times 800 \text{ zł} = 13\,120 \text{ zł}$$

$$14,70 \text{ m}^2 \times 800 \text{ zł} = 11\,760 \text{ zł}$$

CENA NETTO: 440 962zł
+ 8% VAT

CENA BRUTTO: 476 238,96zł