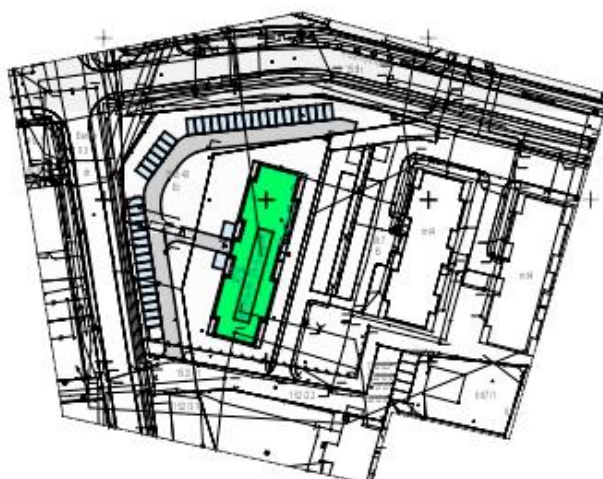
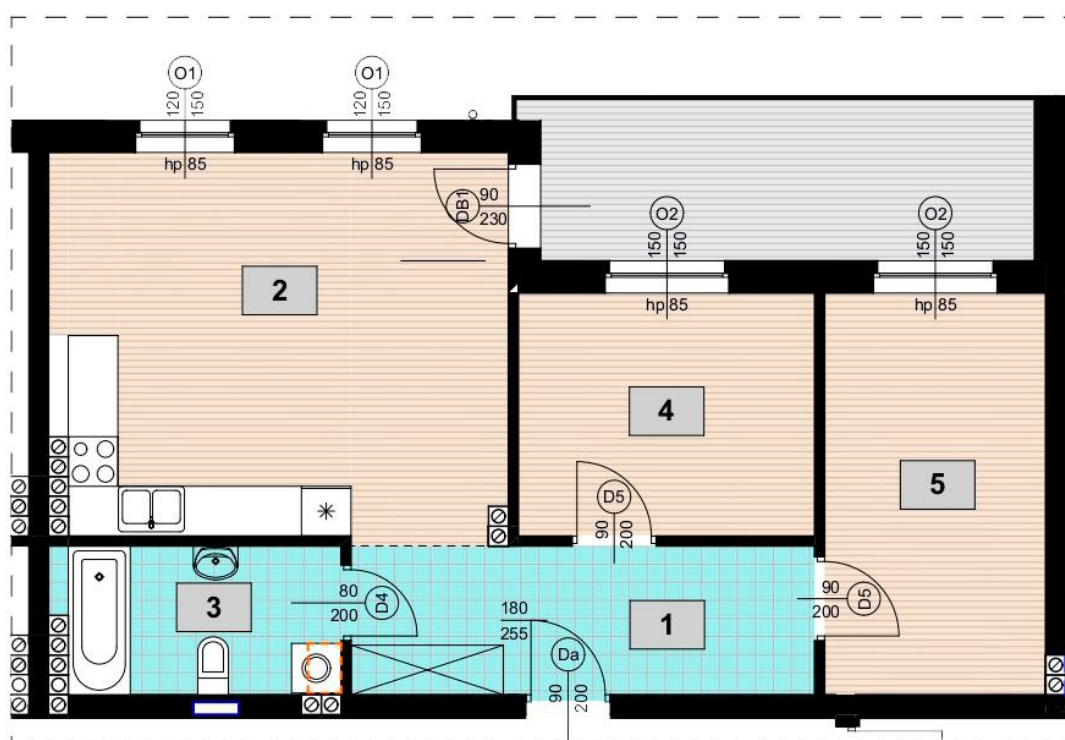


Lokal mieszkalny nr 12 - trzypokojowy z aneksem - 65,44 m²



Lokal mieszkalny nr 12 - trzypokojowy z aneksem - 65,44 m²

Zestawienie pomieszczeń:

- 1) Przedpokój – 10,10 m²
- 2) Pokój - 13,01 m²
- 3) Pokój - 10,54 m²
- 4) Pokój z aneksem kuchennym – 25,65 m²
- 5) Łazienka - 6,14 m²
- Powierzchnia razem - 65,44 m²

- 6) Balkon - 11,69 m²

Nr lokalu mieszkalnego-12

Liczba pokoi - 3

Powierzchnia -

Balkon -

Piwnica -

65,44 m ² x 4 650 zł	=	304 296 zł
11,69 m ² x 800 zł	=	9 352 zł
10,23 m ² x 800 zł	=	8 184 zł

CENA NETTO: 321 832 zł

+ 8% VAT

CENA BRUTTO: 347 578,56zł