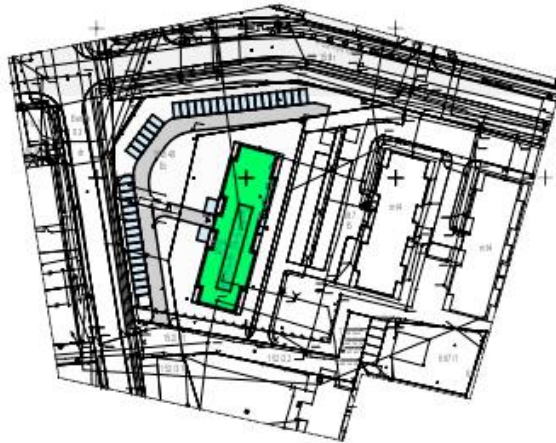
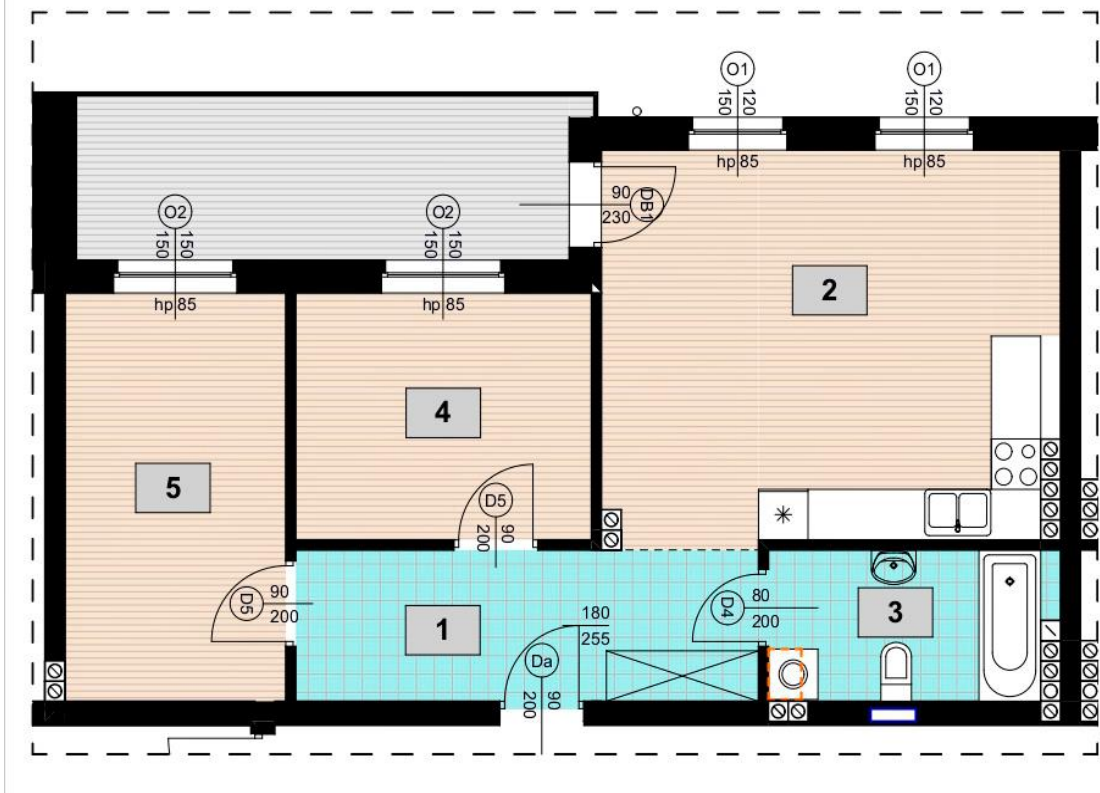
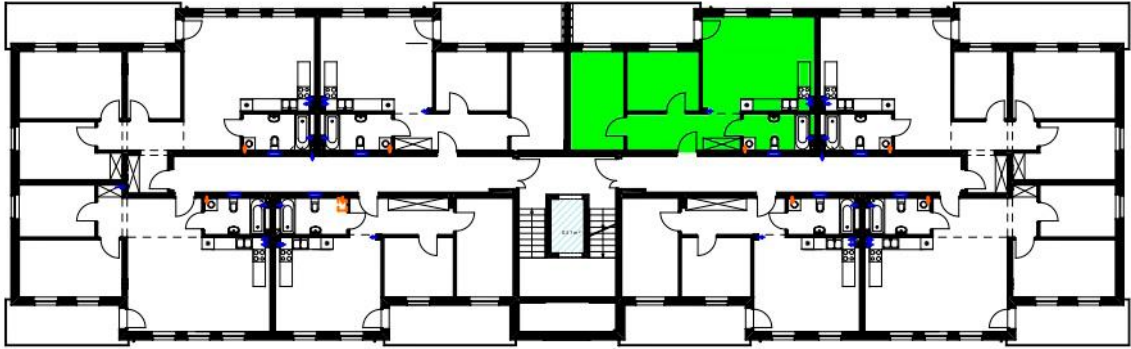


Lokal mieszkalny nr 13 - trzypokojowy z aneksem - 65,44 m²



Lokal mieszkalny nr 13 - trzypokojowy z aneksem - 65,44 m²

Zestawienie pomieszczeń:

- 1) Przedpokój – 10,10 m²
 - 2) Pokój - 13,01 m²
 - 3) Pokój - 10,54 m²
 - 4) Pokój z aneksem kuchennym – 25,65 m²
 - 5) Łazienka - 6,14 m²
- Powierzchnia razem - 65,44 m²

- 6) Balkon - 11,69 m²

Nr lokalu mieszkalnego-13

Liczba pokoi - 3

Powierzchnia -

Balkon -

Piwnica -

65,44 m² x 4 650 zł = 304 296 zł

11,69 m² x 800 zł = 9 352 zł

10,11 m² x 800 zł = 8 088 zł

CENA NETTO: 321 736zł

+ 8% VAT

CENA BRUTTO: 347 474,88zł