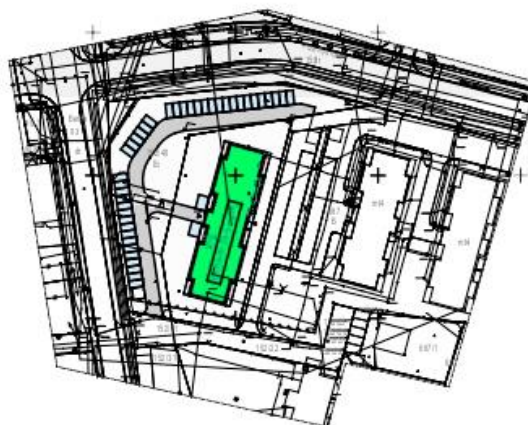
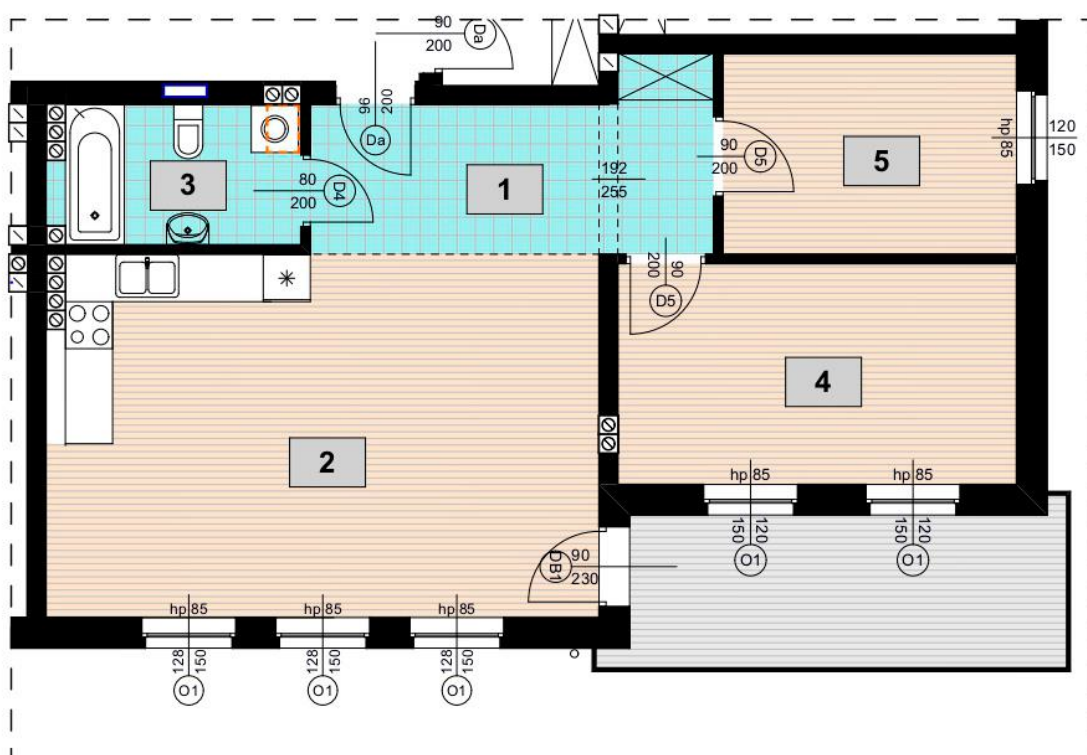
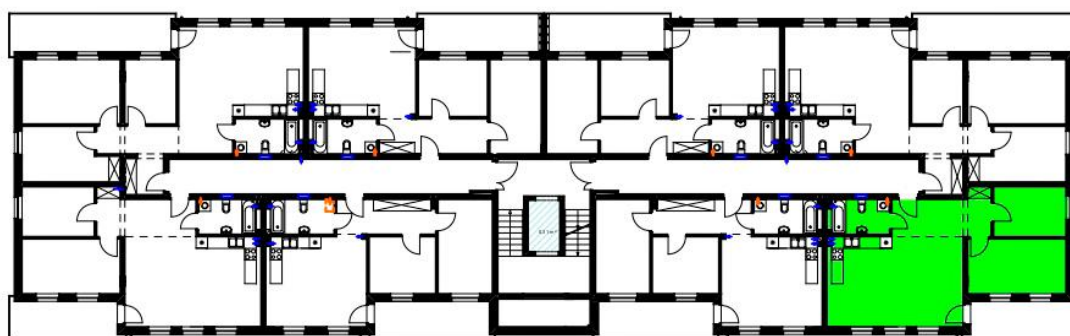


# Lokal mieszkalny nr 15 - trzypokojowy z aneksem - 72,67 m<sup>2</sup>



## Lokal mieszkalny nr 15 - trzypokojowy z aneksem - 72,67 m<sup>2</sup>

Zestawienie pomieszczeń:

- 1) Przedpokój – 10,66 m<sup>2</sup>
- 2) Pokój - 14,33 m<sup>2</sup>
- 3) Pokój - 9,62 m<sup>2</sup>
- 4) Pokój z aneksem kuchennym – 32,40 m<sup>2</sup>
- 5) Łazienka - 5,66 m<sup>2</sup>
- Powierzchnia razem - 72,67 m<sup>2</sup>

6) Balkon - 11,03 m<sup>2</sup>

Nr lokalu mieszkalnego-15

Liczba pokoi - 3

Powierzchnia -

72,67 m<sup>2</sup> x 4 650 zł = 337 915,5 zł

Balkon -

11,03 m<sup>2</sup> x 800 zł = 8 824 zł

Piwnica -

11,40 m<sup>2</sup> x 800 zł = 9 120 zł

CENA NETTO: 355 859,5 zł

+ 8% VAT

CENA BRUTTO: 384 328,26zł