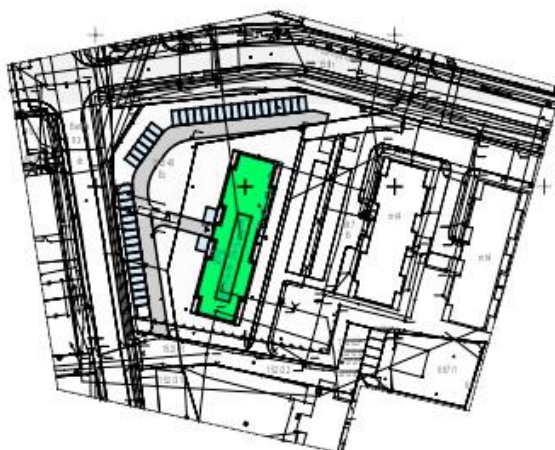
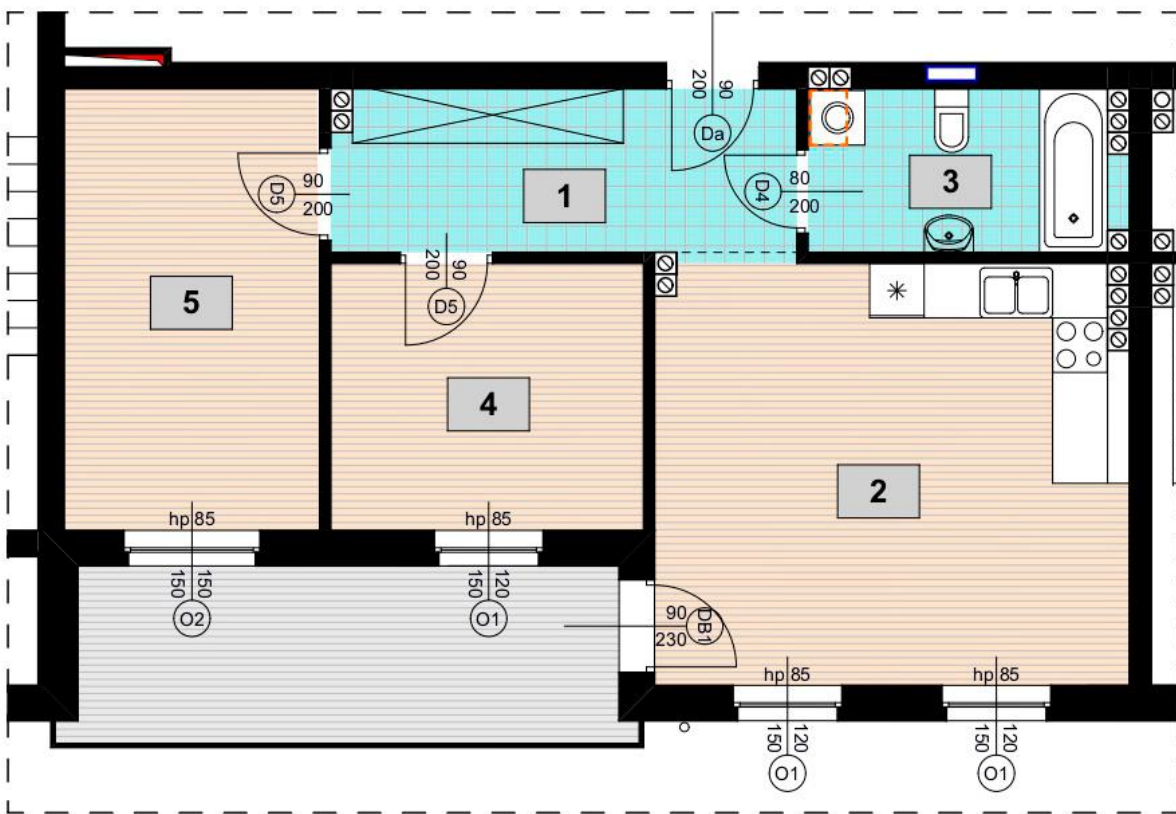
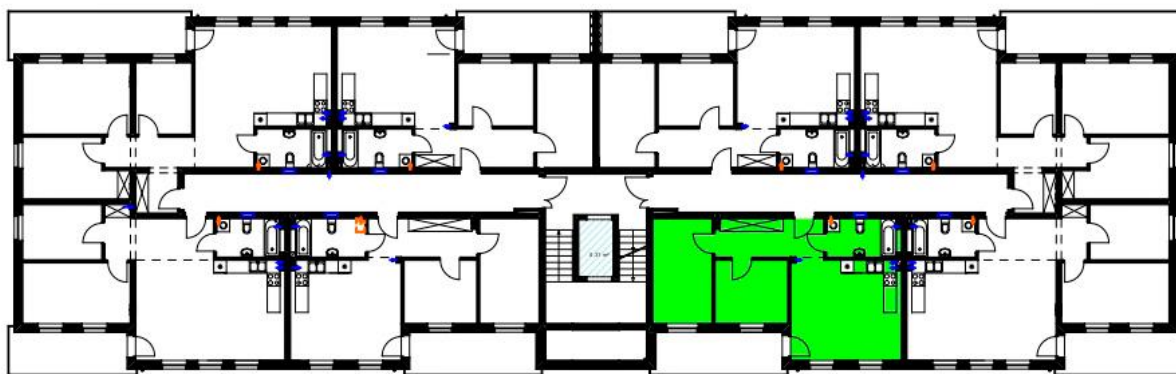


# Lokal mieszkalny nr 16 - trzypokojowy z aneksem - 63,16 m<sup>2</sup>



## Lokal mieszkalny nr 16 - trzypokojowy z aneksem - 63,16 m<sup>2</sup>

Zestawienie pomieszczeń:

- 1) Przedpokój – 9,12 m<sup>2</sup>
- 2) Pokój - 13,67 m<sup>2</sup>
- 3) Pokój - 10,12 m<sup>2</sup>
- 4) Pokój z aneksem kuchennym – 24,05 m<sup>2</sup>
- 5) Łazienka - 6,20 m<sup>2</sup>
- Powierzchnia razem - 63,16 m<sup>2</sup>
  
- 6) Balkon - 11,74 m<sup>2</sup>

Nr lokalu mieszkalnego-16

Liczba pokoi - 3

Powierzchnia -

Balkon -

Piwnica -

63,16 m<sup>2</sup> x 4 650 zł = 293 694 zł

11,74 m<sup>2</sup> x 800 zł = 9 392 zł

8,17 m<sup>2</sup> x 800 zł = 6 536 zł

CENA NETTO: 309 622 zł

+ 8% VAT

CENA BRUTTO: 334 391,76zł