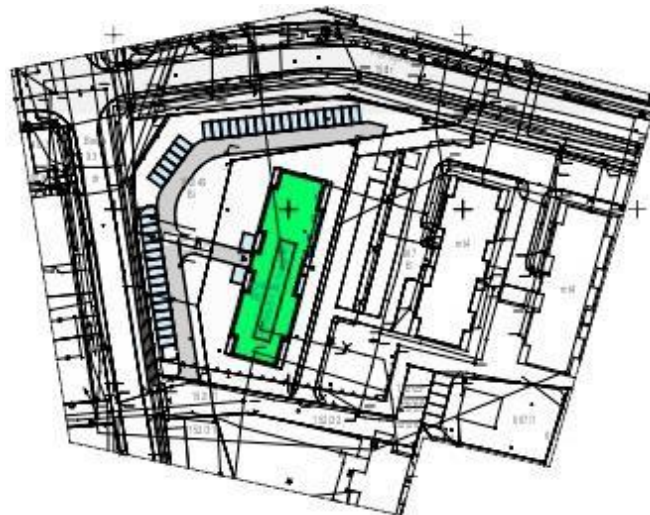
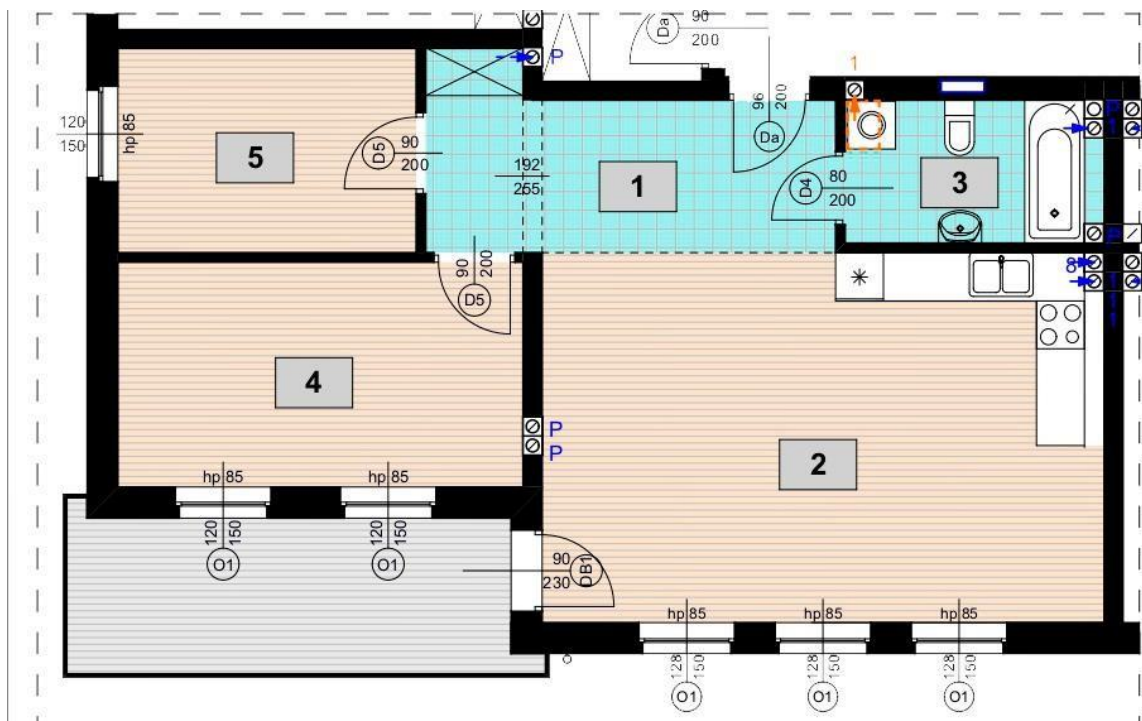
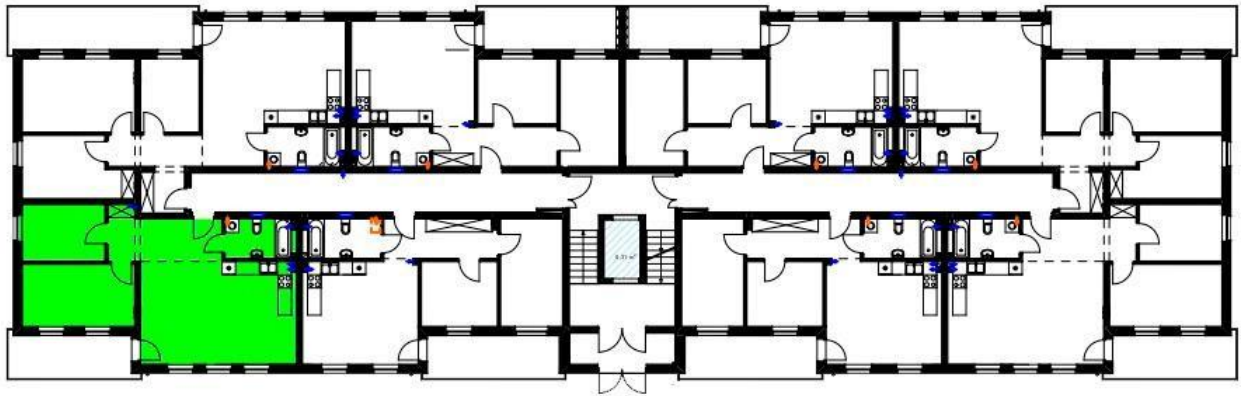


Lokal mieszkalny nr 2 - trzypokojowy z aneksem - 72,84 m²



Lokal mieszkalny nr 2 - trzypokojowy z aneksem - 72,84 m²

Zestawienie pomieszczeń:

- 1) Przedpokój – 10,66 m²
 - 2) Pokój - 14,33 m²
 - 3) Pokój - 10,12 m²
 - 4) Pokój z aneksem kuchennym – 32,51 m²
 - 5) Łazienka - 5,72 m²
- Powierzchnia razem - 72,84 m²

6) Balkon - 11,03 m²

Nr lokalu mieszkalnego - 2

Liczba pokoi - 3

Powierzchnia -

72,84 m² x 4 750 zł = 345 990 zł

Balkon -

11,03 m² x 800 zł = 8 824 zł

Piwnica -

11,70 m² x 800 zł = 9 360 zł

CENA NETTO: 364 174 zł

+ 8% VAT

CENA BRUTTO: 393 307,92 zł