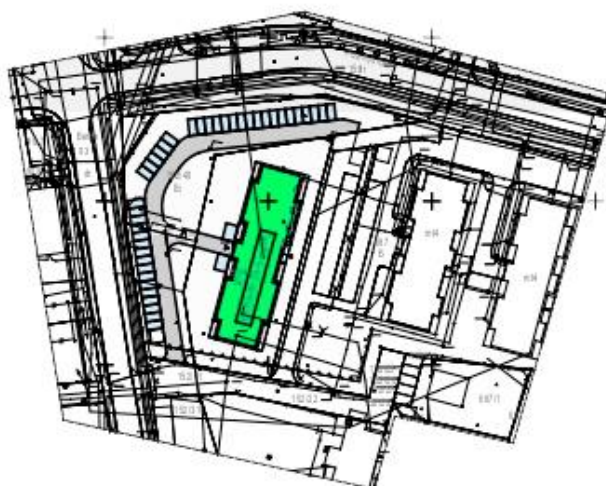
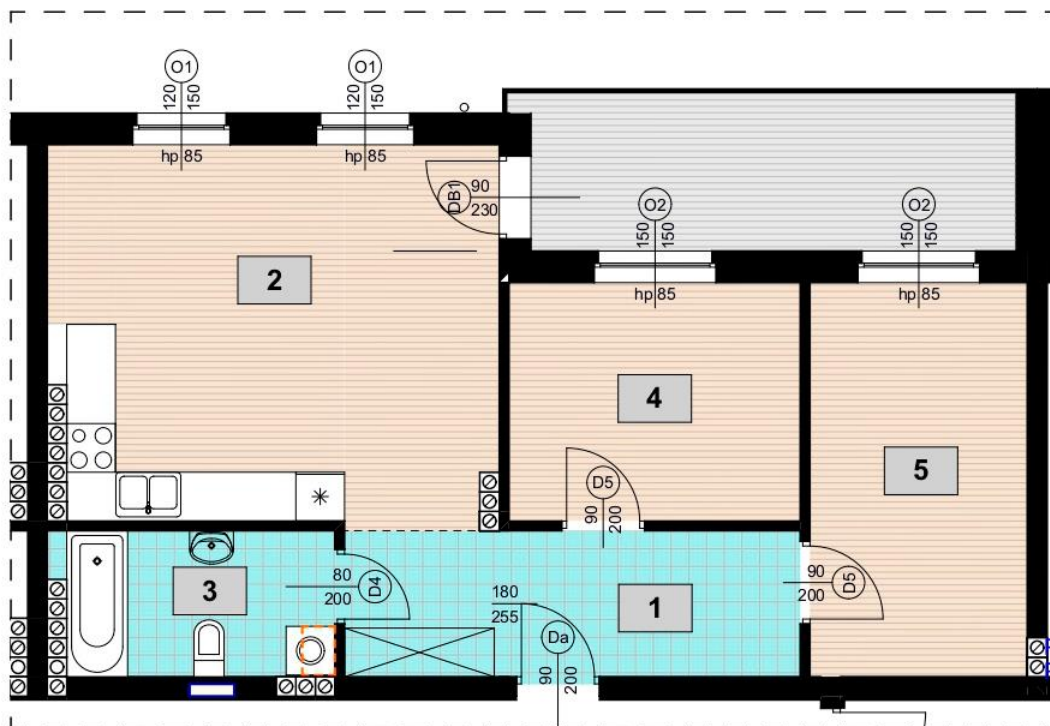


# Lokal mieszkalny nr 20 - trzypokojowy z aneksem - 65,21 m<sup>2</sup>



## Lokal mieszkalny nr 20 - trzypokojowy z aneksem - 65,21 m<sup>2</sup>

Zestawienie pomieszczeń:

- 1) Przedpokój – 10,10 m<sup>2</sup>
  - 2) Pokój - 13,01 m<sup>2</sup>
  - 3) Pokój - 10,54 m<sup>2</sup>
  - 4) Pokój z aneksem kuchennym – 25,48 m<sup>2</sup>
  - 5) Łazienka - 6,08 m<sup>2</sup>
- Powierzchnia razem - 65,21 m<sup>2</sup>

- 6) Balkon - 11,69 m<sup>2</sup>

Nr lokalu mieszkalnego-20

Liczba pokoi - 3

Powierzchnia -

Balkon -

Piwnica -

65,21 m<sup>2</sup> x 4 650 zł = 303 226,5 zł

11,69 m<sup>2</sup> x 800 zł = 9 352 zł

10,06 m<sup>2</sup> x 800 zł = 8 048 zł

CENA NETTO: 320 626,5 zł

+ 8% VAT

CENA BRUTTO: 346 276,62zł