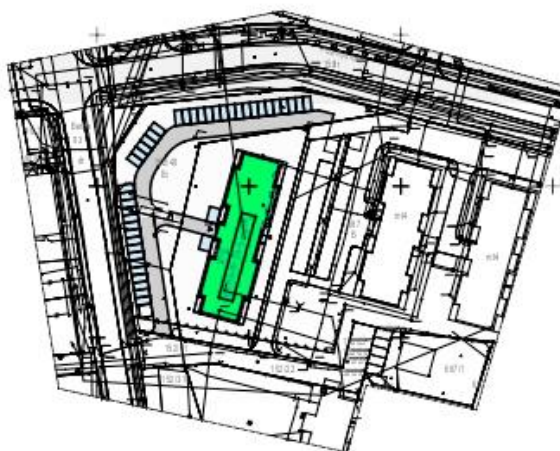
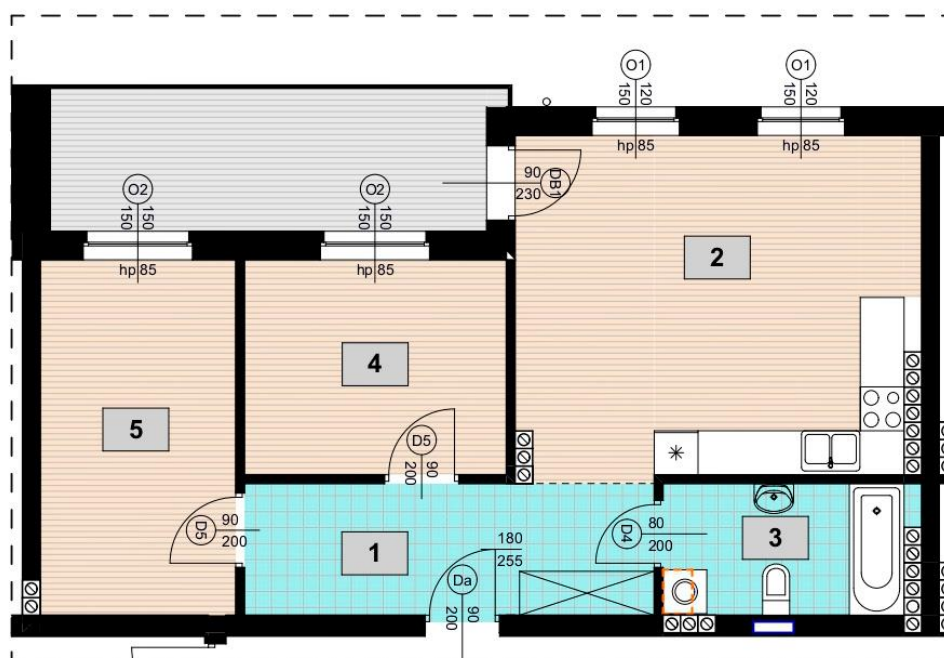
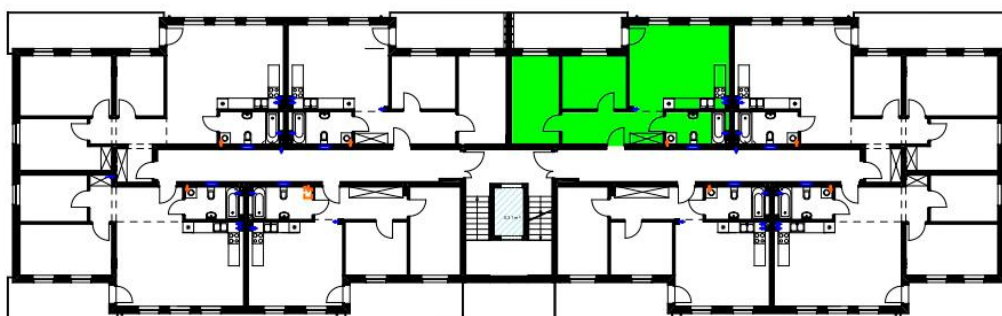


Lokal mieszkalny nr 21 - trzypokojowy z aneksem - 65,21 m²



Lokal mieszkalny nr 21 - trzypokojowy z aneksem - 65,21 m²

Zestawienie pomieszczeń:

- 1) Przedpokój – 10,10 m²
 - 2) Pokój - 13,01 m²
 - 3) Pokój - 10,54 m²
 - 4) Pokój z aneksem kuchennym – 25,48 m²
 - 5) Łazienka - 6,08 m²
- Powierzchnia razem - 65,21 m²

6) Balkon - 11,69 m²

Nr lokalu mieszkalnego-21

Liczba pokoi - 3

Powierzchnia -

Balkon -

Piwnica -

65,21 m² x 4 650 zł = 303 226,5 zł

11,69 m² x 800 zł = 9 352 zł

10,01 m² x 800 zł = 8 008 zł

CENA NETTO: 320 586,5 zł

+ 8% VAT

CENA BRUTTO: 346 233,42zł