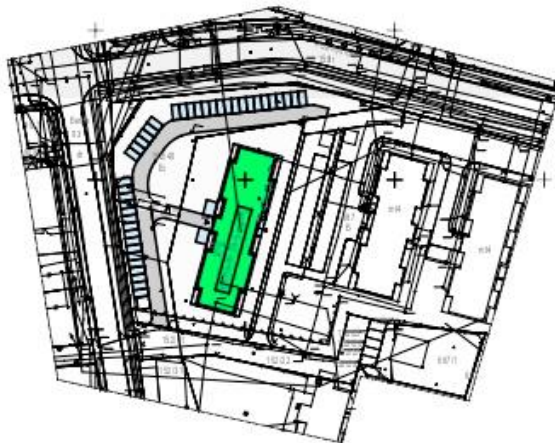
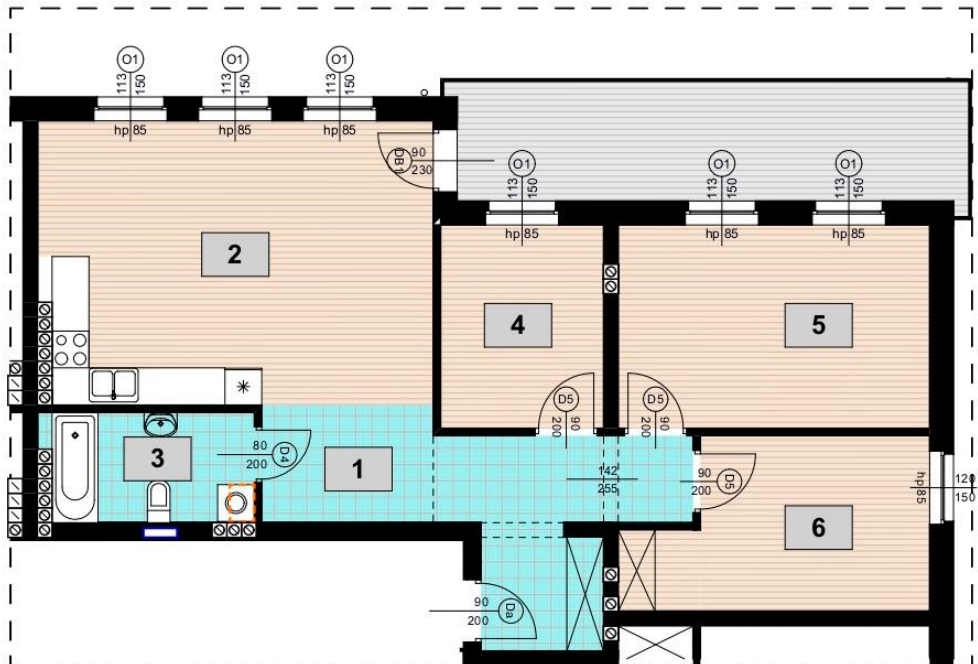
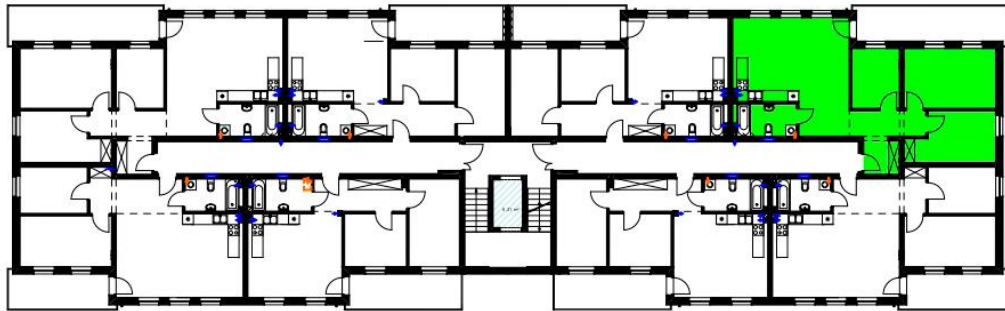


Lokal mieszkalny nr 22 - czteropokojowy z aneksem - 89,31 m²



Lokal mieszkalny nr 22 - czteropokojowy z aneksem - 89,31 m²

Zestawienie pomieszczeń:

- 1) Przedpokój - 10,07 m²
 - 2) Łazienka - 6,08 m²
 - 3) Pokój - 16,86 m²
 - 4) Pokój - 12,52 m²
 - 5) Pokój - 8,83 m²
 - 6) Pokój z aneksem kuchennym - 34,95 m²
- Powierzchnia razem - 89,31 m²

- 7) Balkon - 16,40 m²

Nr lokalu mieszkalnego-22

Liczba pokoi - 4

Powierzchnia -

Balkon -

Piwnica -

$$89,31 \text{ m}^2 \times 4650 \text{ zł} = 415291,5 \text{ zł}$$

$$16,40 \text{ m}^2 \times 800 \text{ zł} = 13120 \text{ zł}$$

$$12,35 \text{ m}^2 \times 800 \text{ zł} = 9880 \text{ zł}$$

CENA NETTO: 438 291,5zł
+ 8% VAT

CENA BRUTTO: 473 354,82zł