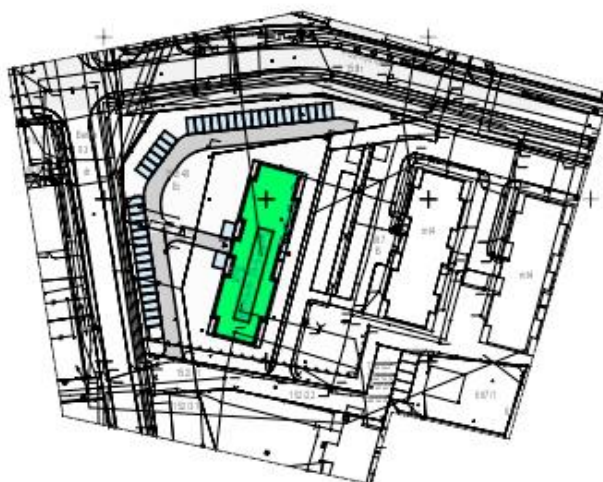
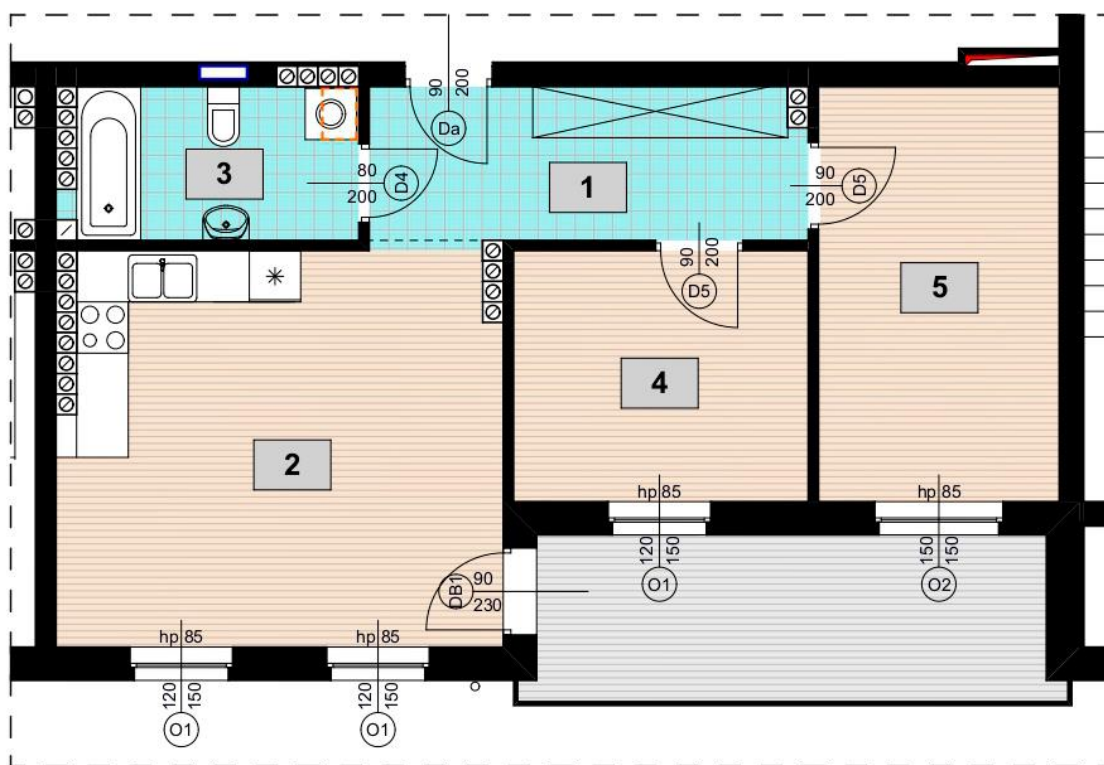
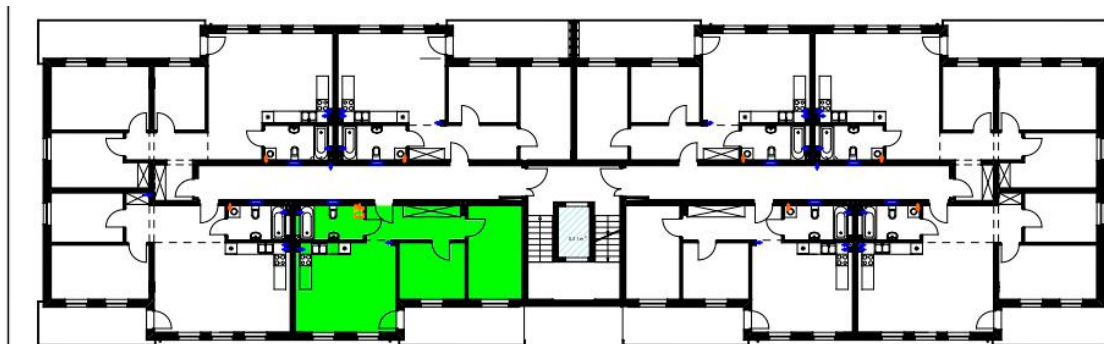


# Lokal mieszkalny nr 25 - trzypokojowy z aneksem - 62,70 m<sup>2</sup>



## Lokal mieszkalny nr 25 - trzypokojowy z aneksem - 62,70 m<sup>2</sup>

Zestawienie pomieszczeń:

- 1) Przedpokój – 9,12 m<sup>2</sup>
  - 2) Pokój - 13,67 m<sup>2</sup>
  - 3) Pokój - 10,12 m<sup>2</sup>
  - 4) Pokój z aneksem kuchennym – 23,71 m<sup>2</sup>
  - 5) Łazienka - 6,08 m<sup>2</sup>
- Powierzchnia razem - 62,70 m<sup>2</sup>

6) Balkon - 11,74 m<sup>2</sup>

Nr lokalu mieszkalnego-25

Liczba pokoi - 3

Powierzchnia -

62,70 m<sup>2</sup> x 4 650 zł = 291 555 zł

Balkon -

11,74 m<sup>2</sup> x 800 zł = 9 392 zł

Piwnica -

6,19 m<sup>2</sup> x 800 zł = 4 952 zł

CENA NETTO: 305 899zł

+ 8% VAT

CENA BRUTTO: 330 370,92zł