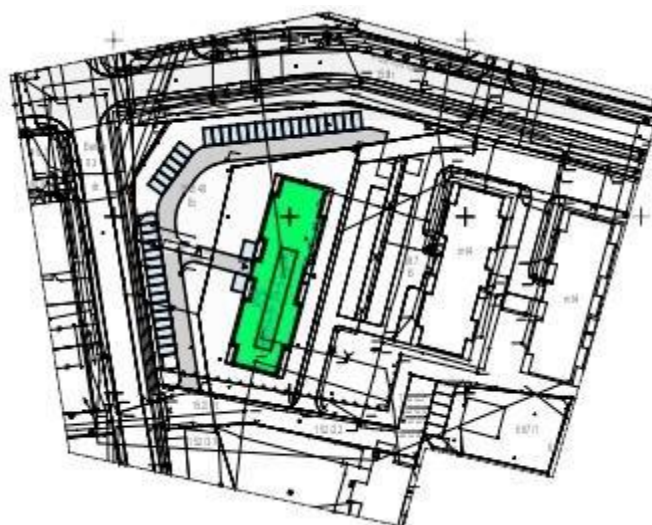
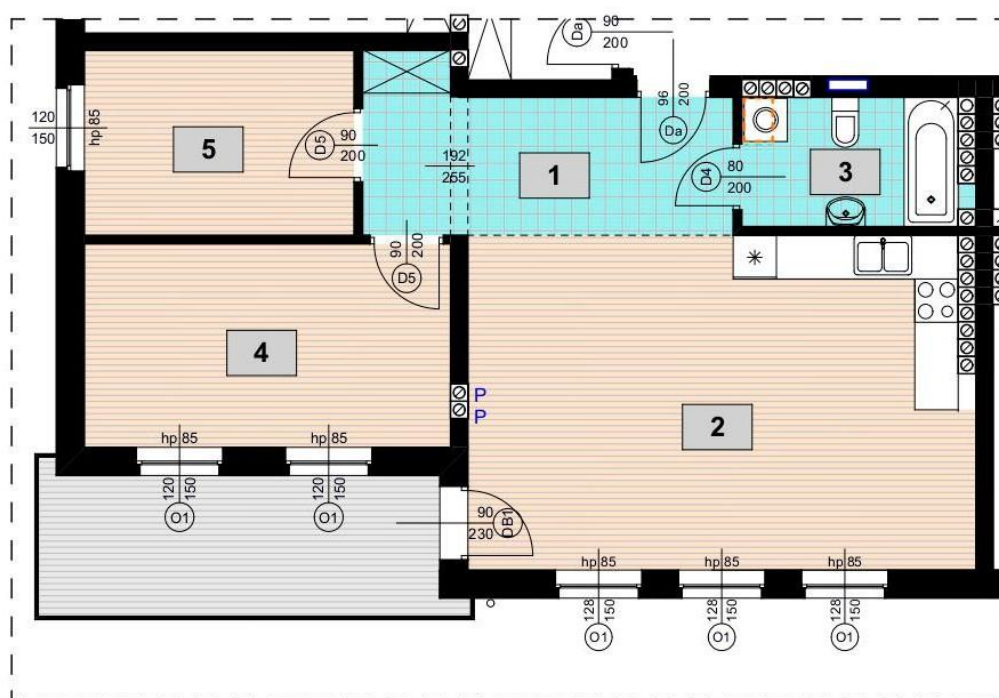
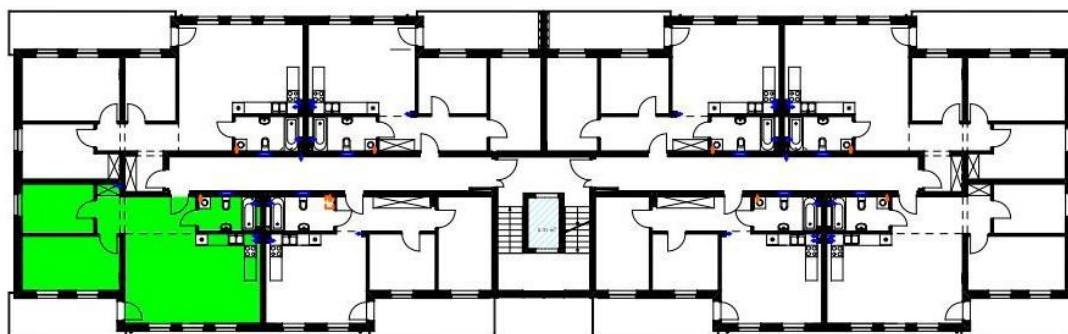


Lokal mieszkalny nr26 - trzypokojowy z aneksem - 72,33 m2



Lokal mieszkalny nr26 - trzypokojowy z aneksem - 72,33 m²

Zestawienie pomieszczeń:

- 1) Przedpokój – 10,66 m²
- 2) Pokój - 14,33 m²
- 3) Pokój - 9,62 m²
- 4) Pokój z aneksem kuchennym – 32,17 m²
- 5) Łazienka - 5,55 m²
- Powierzchnia razem - 72,33 m²

- 6) Balkon - 11,03 m²

Nr lokalu mieszkalnego-26

Liczba pokoi - 3

Powierzchnia -

Balkon -

Piwnica -

72,33 m² x 4 750 zł = 343 567,5 zł

11,03 m² x 800 zł = 8 824 zł

10,44 m² x 800 zł = 8 352 zł

CENA NETTO: 360 743,5 zł

+ 8% VAT

CENA BRUTTO: 389 602,98 zł