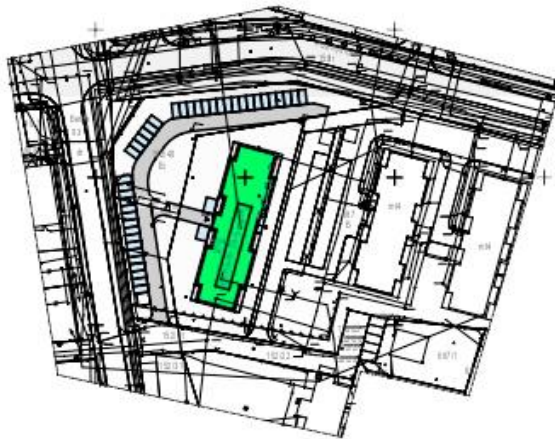
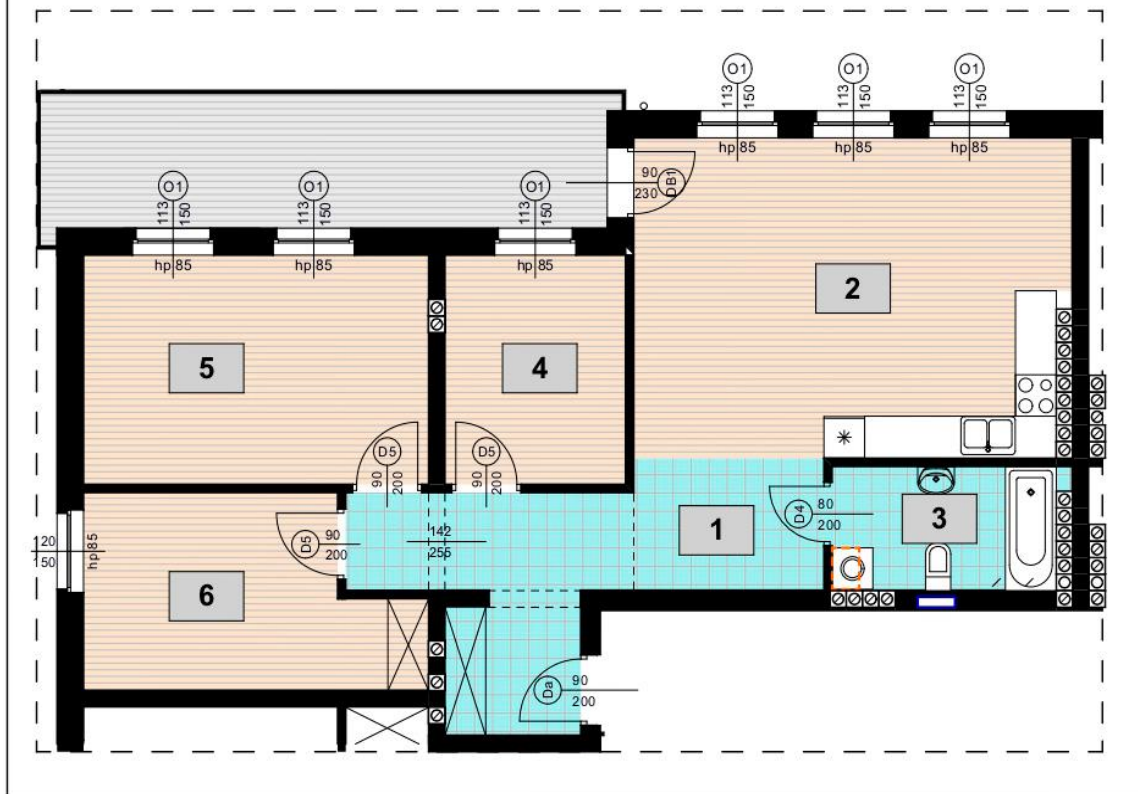
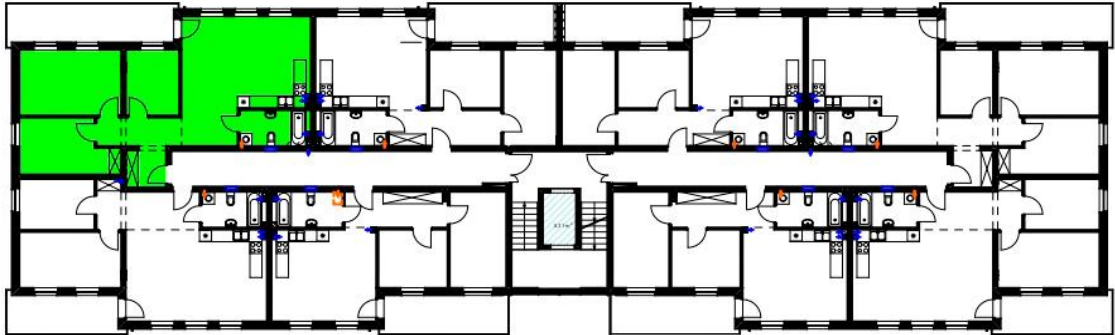


Lokal mieszkalny nr 27 - czteropokojowy z aneksem - 89,14 m<sup>2</sup>



## Lokal mieszkalny nr 27 - czteropokojowy z aneksem - 89,14 m<sup>2</sup>

### Zestawienie pomieszczeń:

- 1) Przedpokój - 10,07 m<sup>2</sup>
- 2) Łazienka - 6,03 m<sup>2</sup>
- 3) Pokój - 16,86 m<sup>2</sup>
- 4) Pokój - 12,52 m<sup>2</sup>
- 5) Pokój - 8,83 m<sup>2</sup>
- 6) Pokój z aneksem kuchennym - 34,83 m<sup>2</sup>
- Powierzchnia razem - 89,14 m<sup>2</sup>

- 7) Balkon - 16,40 m<sup>2</sup>

### Nr lokalu mieszkalnego-27

Liczba pokoi - 4

Powierzchnia -

Balkon -

Piwnica -

$$89,14 \text{ m}^2 \times 4650 \text{ zł} = 414\,501 \text{ zł}$$

$$16,40 \text{ m}^2 \times 800 \text{ zł} = 13\,120 \text{ zł}$$

$$12,35 \text{ m}^2 \times 800 \text{ zł} = 9\,880 \text{ zł}$$

CENA NETTO: 437 501 zł  
+ 8% VAT

CENA BRUTTO: 472 501,08zł