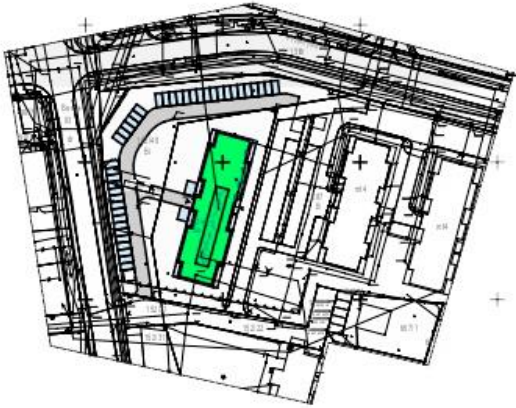
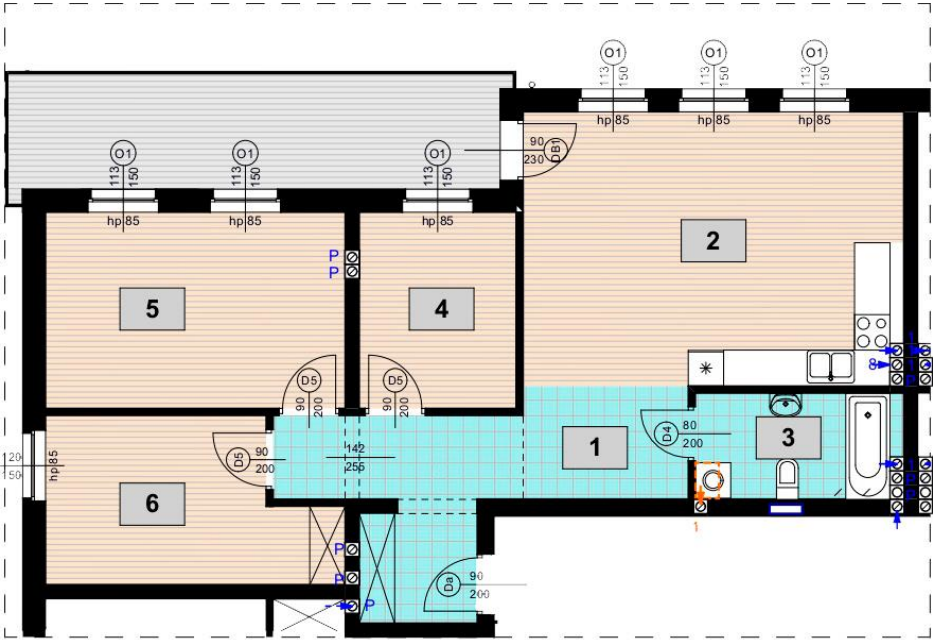
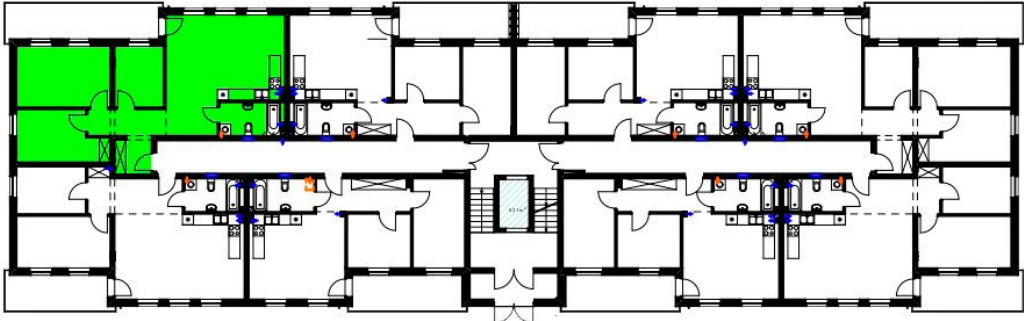


Lokal mieszkalny nr 3 - czteropokojowy z aneksem - 89,66 m²



Lokal mieszkalny nr 3 - czteropokojowy z aneksem - 89,66 m²

Zestawienie pomieszczeń:

- 1) Przedpokój - 10,07 m²
- 2) Łazienka - 6,20 m²
- 3) Pokój - 16,86 m²
- 4) Pokój - 12,52 m²
- 5) Pokój - 8,83 m²
- 6) Pokój z aneksem kuchennym - 35,18 m²
- Powierzchnia razem - 89,66 m²

7) Balkon - 16,40 m²

Nr lokalu mieszkalnego -3

Liczba pokoi - 4

Powierzchnia -

Balkon -

Piwnica -

89,66 m² x 4650 zł = 416 919 zł

16,40 m² x 800 zł = 13 120zł

16,34 m² x 800 zł = 13 072zł zł

CENA NETTO: 443 111 zł
+ 8% VAT

CENA BRUTTO: 478 559,88zł