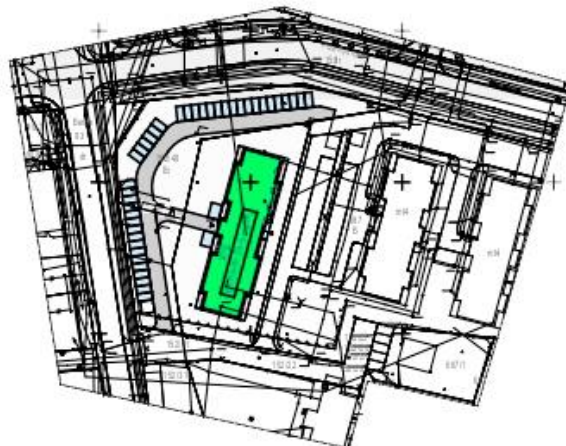
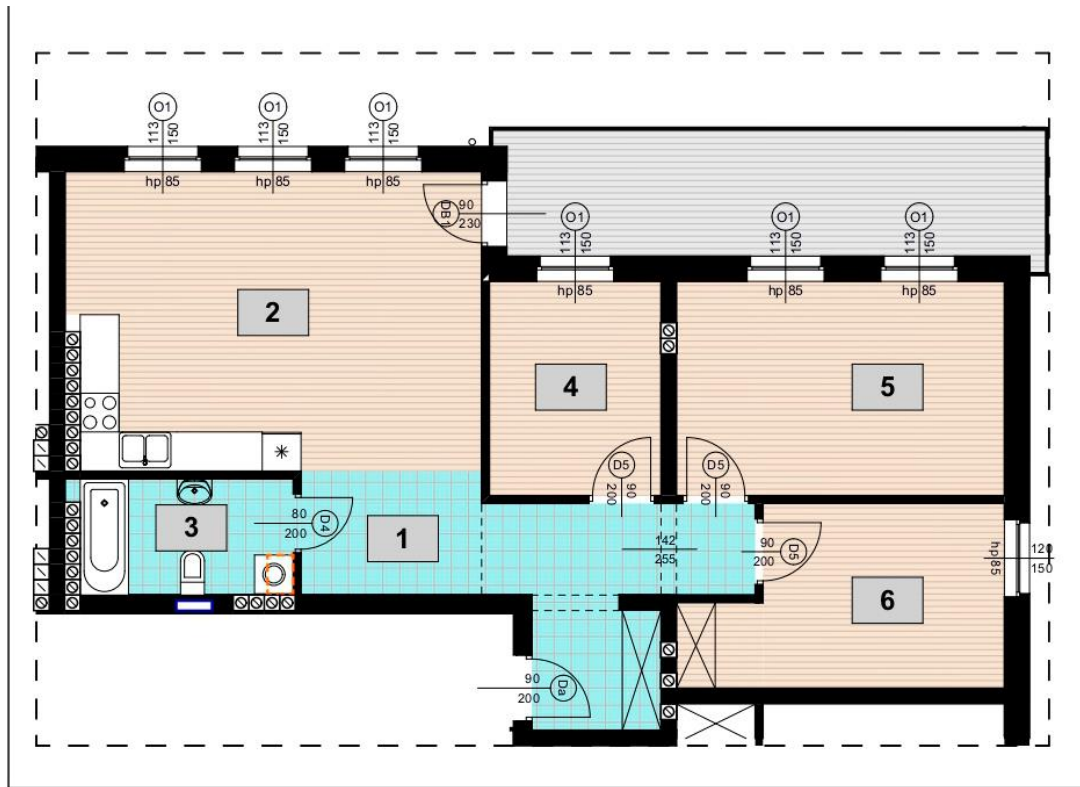
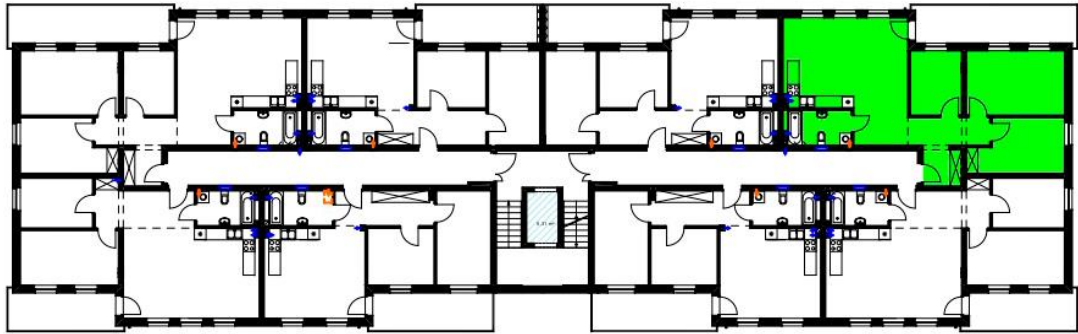


Lokal mieszkalny nr 30 - czteropokojowy z aneksem - 89,14 m²



Lokal mieszkalny nr 30 - czteropokojowy z aneksem - 89,14 m²

Zestawienie pomieszczeń:

- 1) Przedpokój - 10,07 m²
- 2) Łazienka - 6,03 m²
- 3) Pokój - 16,86 m²
- 4) Pokój - 12,52 m²
- 5) Pokój - 8,83 m²
- 6) Pokój z aneksem kuchennym - 34,83 m²
- Powierzchnia razem - 89,14 m²

- 7) Balkon - 16,40 m²

Nr lokalu mieszkalnego-30

Liczba pokoi - 4

Powierzchnia -

Balkon -

Piwnica -

$$89,14 \text{ m}^2 \times 4650 \text{ zł} = 414\,501 \text{ zł}$$

$$16,40 \text{ m}^2 \times 800 \text{ zł} = 13\,120 \text{ zł}$$

$$12,29 \text{ m}^2 \times 800 \text{ zł} = 9\,832 \text{ zł}$$

CENA NETTO: 437 453 zł
+ 8% VAT

CENA BRUTTO: 472 449,24zł