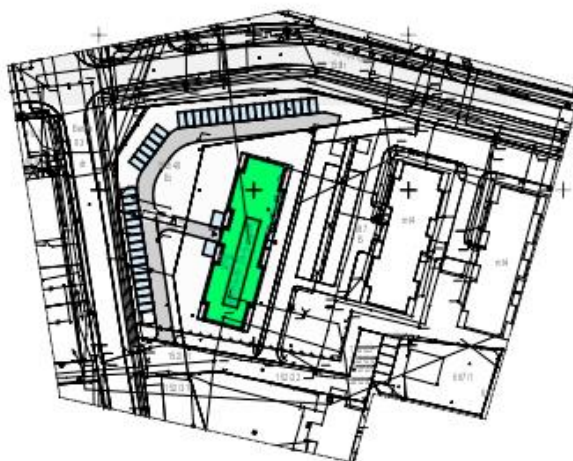
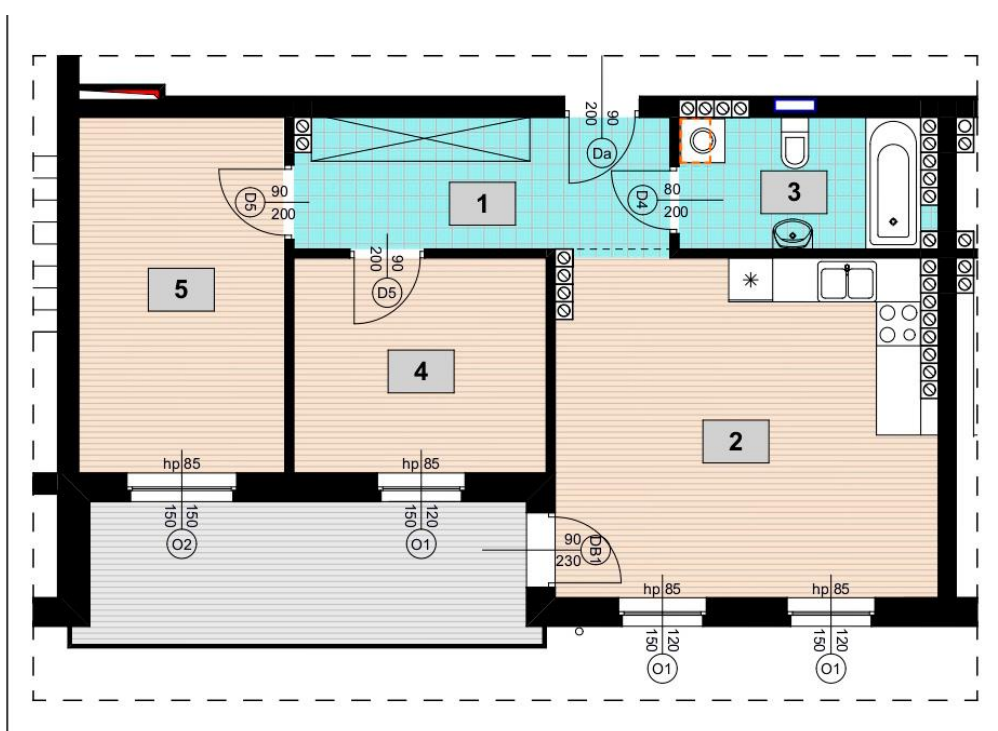
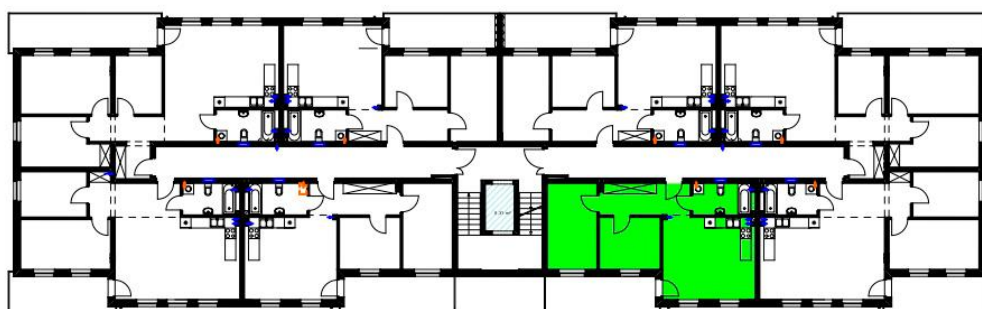


Lokal mieszkalny nr 32 - trzypokojowy z aneksem - 62,70 m²



Lokal mieszkalny nr 32 - trzypokojowy z aneksem - 62,70 m²

Zestawienie pomieszczeń:

- 1) Przedpokój – 9,12 m²
 - 2) Pokój - 13,67 m²
 - 3) Pokój - 10,12 m²
 - 4) Pokój z aneksem kuchennym – 23,71 m²
 - 5) Łazienka - 6,08 m²
- Powierzchnia razem - 62,70 m²

- 6) Balkon - 11,74 m²

Nr lokalu mieszkalnego-32

Liczba pokoi - 3

Powierzchnia -

Balkon -

Piwnica -

62,70 m² x 4 650 zł = 291 555 zł

11,74 m² x 800 zł = 9 392 zł

6,82 m² x 800 zł = 5 456 zł

CENA NETTO: 306 403 zł

+ 8% VAT

CENA BRUTTO: 330 915,24zł