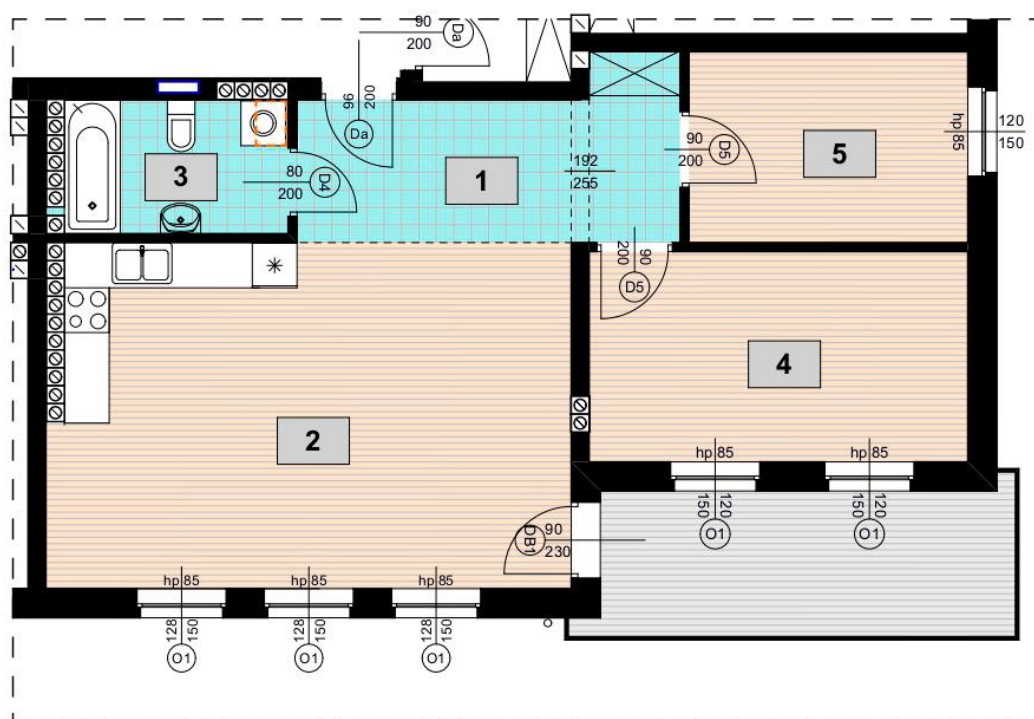
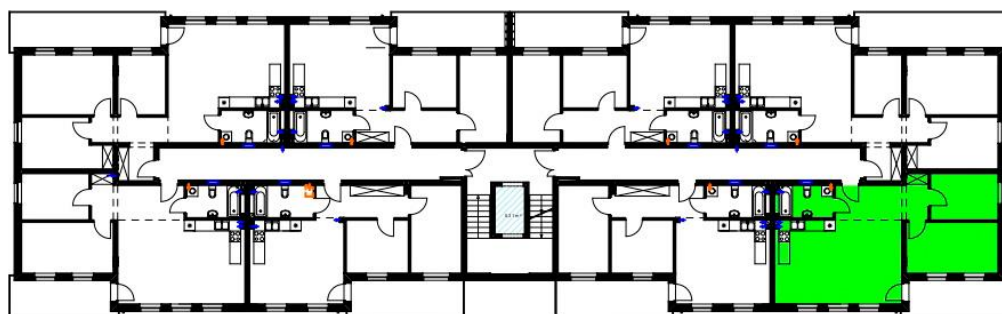


Lokal mieszkalny nr39 - trzypokojowy z aneksem - 72,15 m2



Lokal mieszkalny nr39 - trzypokojowy z aneksem - 72,15 m²

Zestawienie pomieszczeń:

- 1) Przedpokój – 10,66 m²
 - 2) Pokój - 14,33 m²
 - 3) Pokój - 9,62 m²
 - 4) Pokój z aneksem kuchennym – 32,05 m²
 - 5) Łazienka - 5,49 m²
- Powierzchnia razem - 72,15 m²

6) Balkon - 11,03 m²

Nr lokalu mieszkalnego-39

Liczba pokoi - 3

Powierzchnia -

Balkon -

Piwnica -

72,15 m² x 4 650 zł = 335 497,5 zł

11,03 m² x 800 zł = 8 824 zł

10,44 m² x 800 zł = 8 352 zł

CENA NETTO: 352 673,5 zł

+ 8% VAT

CENA BRUTTO: 380 887,38zł