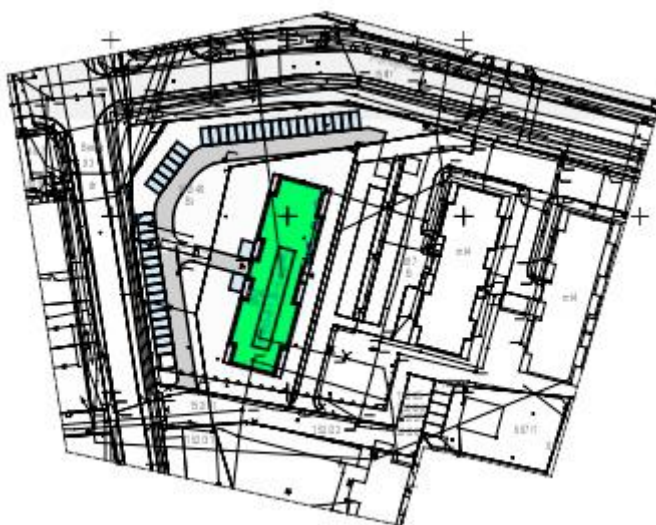
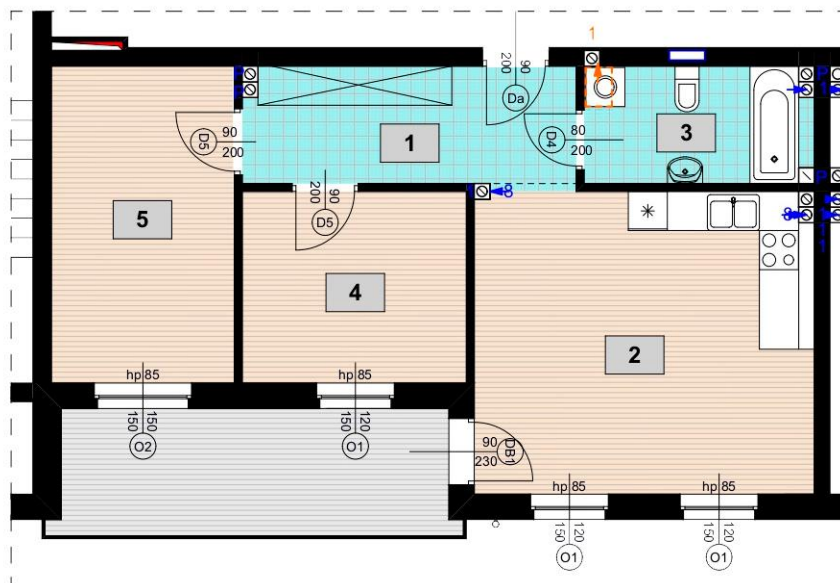
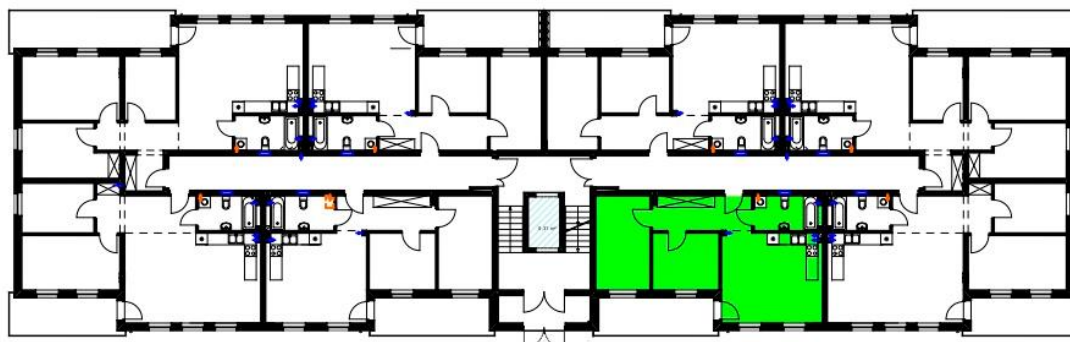


Lokal mieszkalny nr 8 - trzypokojowy z aneksem - 63,39 m²



Lokal mieszkalny nr 8 - trzypokojowy z aneksem - 63,39 m²

Zestawienie pomieszczeń:

- 1) Przedpokój – 9,12 m²
 - 2) Pokój - 13,67 m²
 - 3) Pokój - 10,12 m²
 - 4) Pokój z aneksem kuchennym – 24,23 m²
 - 5) Łazienka - 6,25 m²
- Powierzchnia razem - 63,39 m²

6) Balkon - 11,74 m²

Nr lokalu mieszkalnego - 8

Liczba pokoi - 3

Powierzchnia -

Balkon -

Piwnica -

63,39 m² x 4 650 zł = 294 763,5 zł

11,74 m² x 800 zł = 9 392 zł

8,31 m² x 800 zł = 6 648 zł

CENA NETTO: 310 803,5 zł

+ 8% VAT

CENA BRUTTO: 335 667,78zł